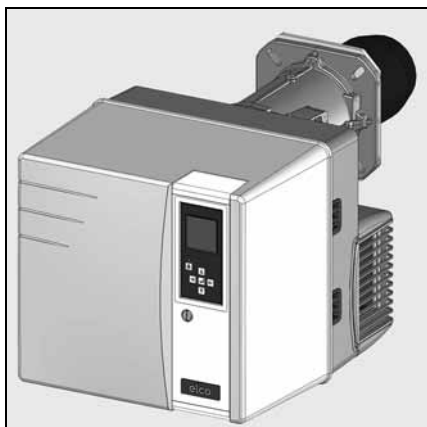


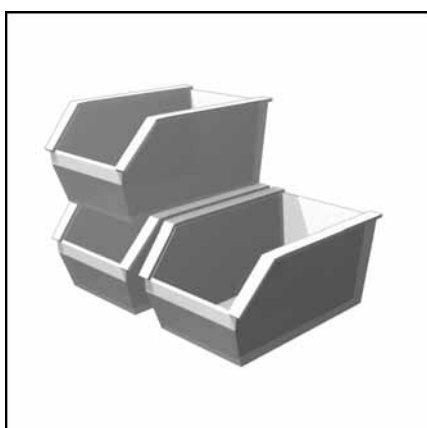
Технические характеристики
Datos técnicos
Τεχνικά δεδομέ
Parametry techniczne
Teknik veriler



ru, es..... 4200 1038 4100
gr, pl..... 4200 1038 4200
tr..... 4200 1038 4300



Электрические и гидравлические схемы
Esquemas eléctrico e hidráulico
Ηλεκτρικά και υδραυλικά σχεδιαγράμματα
Schemat elektryczny i hydrauliczny
Elektrik ve hidrolik şemalar

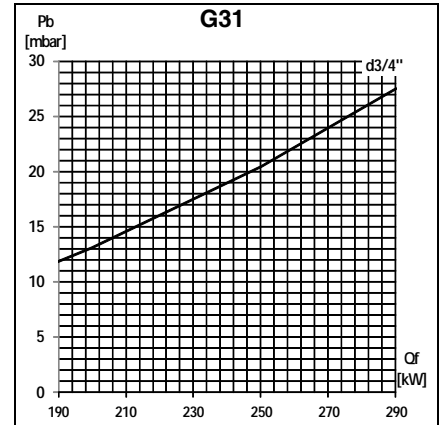
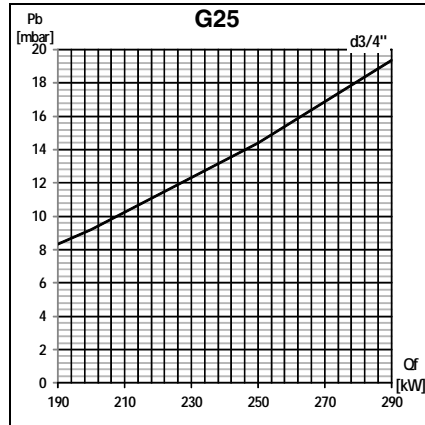
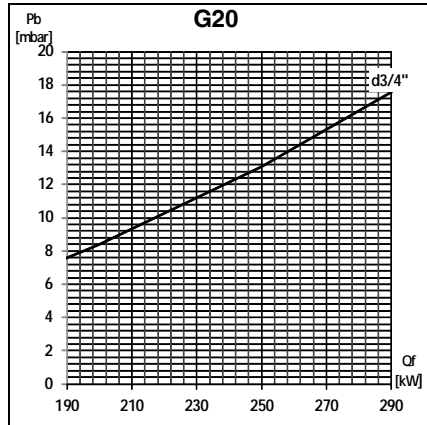


Запчасти
Piezas de recambio
Ανταλλακτικά
Części zamienne
Yedek parçalar

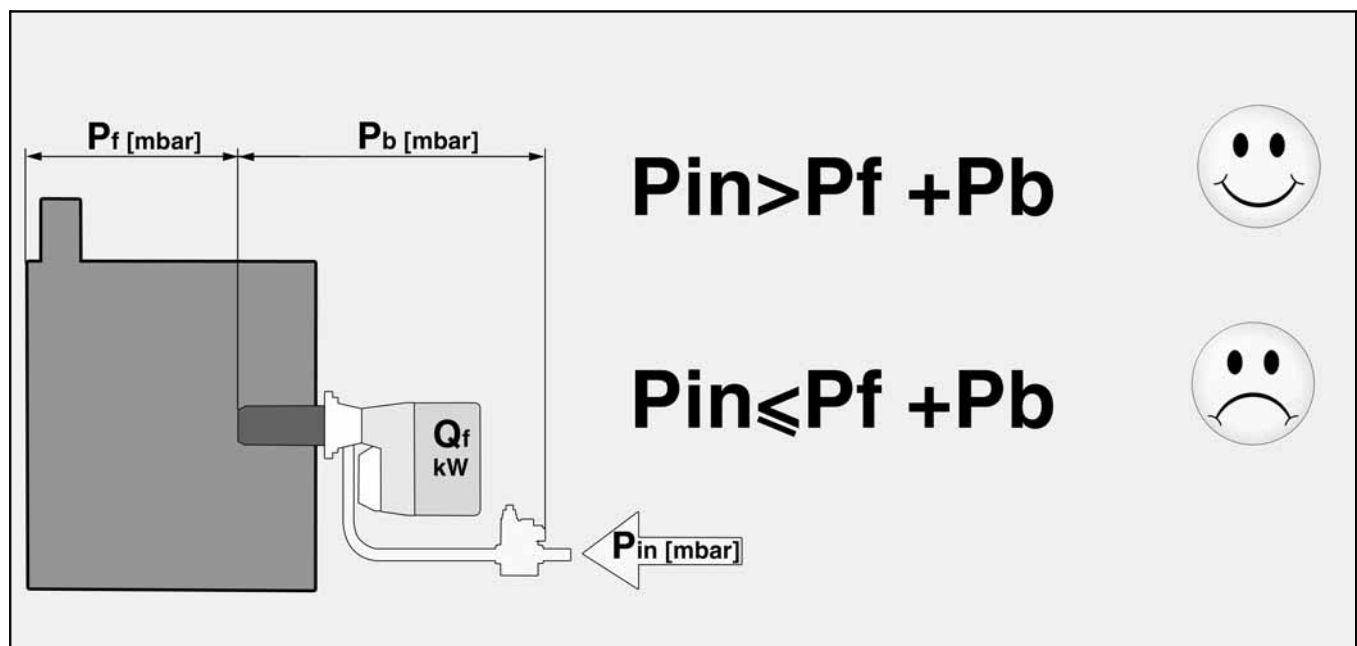
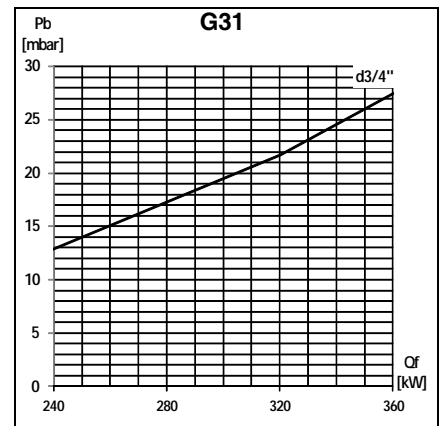
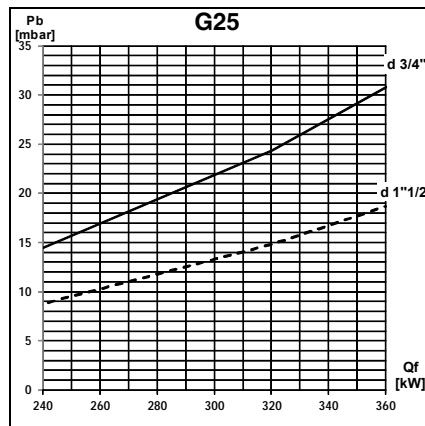
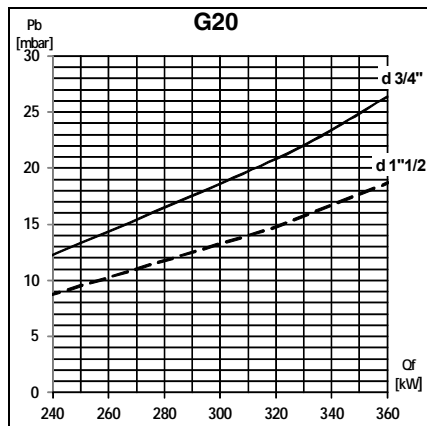


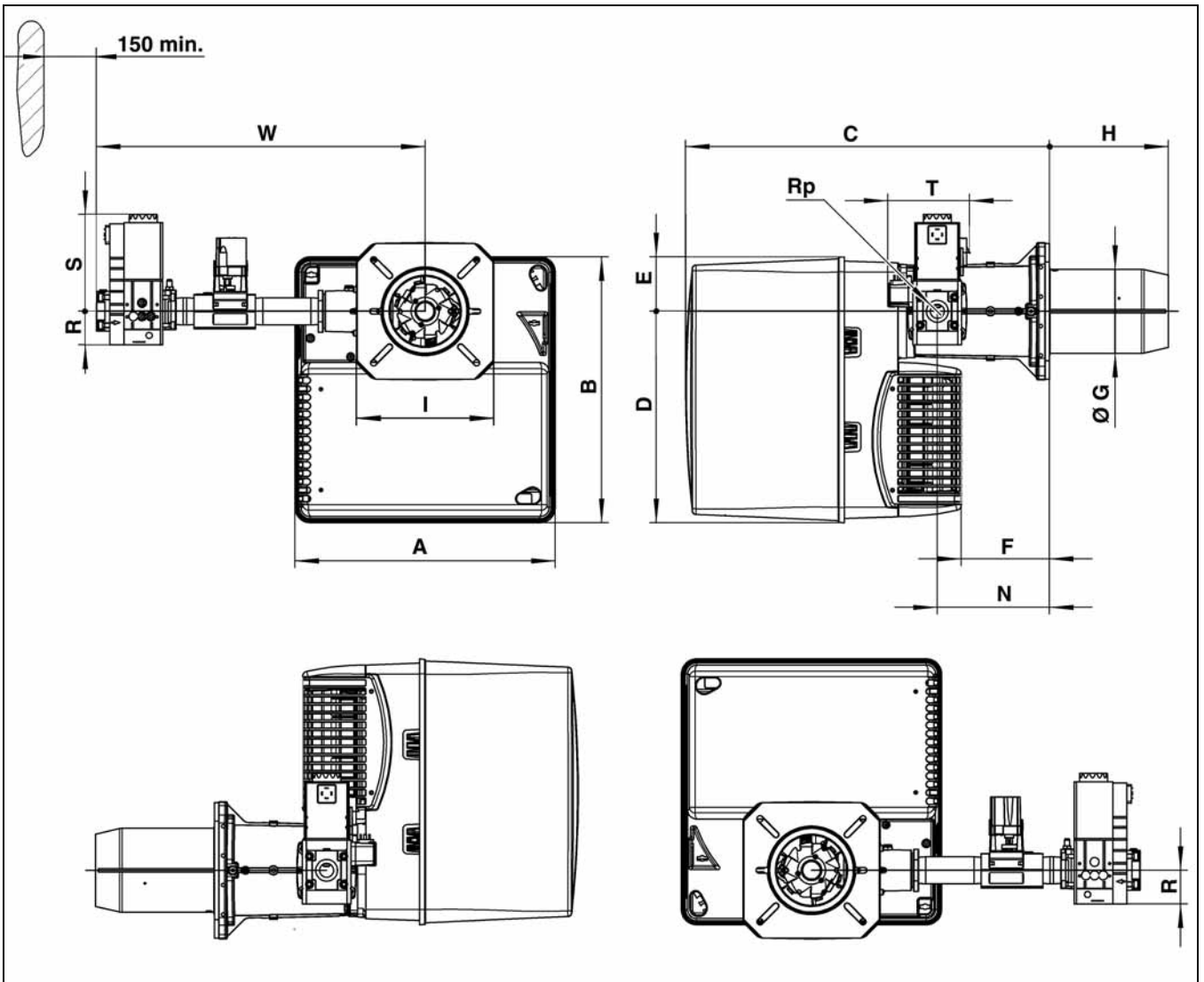
Потери давления P_b (Газовая рампа + головка горелки)
Pérdidas de carga P_b (rampa de gas + cabezal de combustión)
Απώλειες φορτίου P_b (Γραμμή αερίου + κεφαλή καύσης)
Straty ciśnienia P_b (Rampa gazowa + głowica spalania)
Yük kaybı P_b (Gaz rampası + yanma kafası)

VG3.290 M/TC

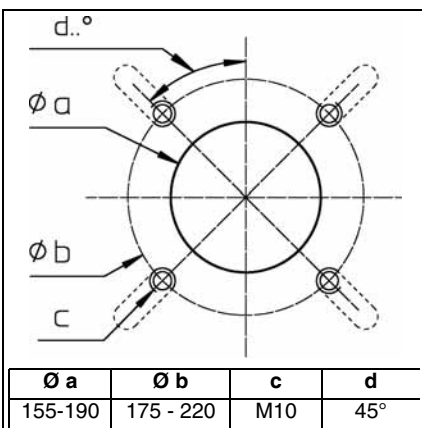


VG3.360 M/TC





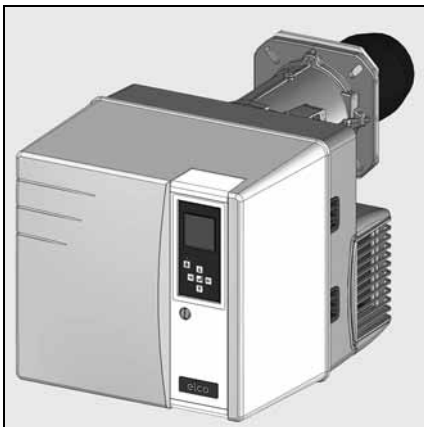
	A	B	C	D	E	F	ØG	H		I	N	Rp	R	S	T	W
								KN	KL							
VG3 MTC - d3/4" - Rp1"1/4	406	379	576	297	82	120	130	180	320	195 x 205	170	1"1/4	60	173	146	577
VG3 MTC - d1"1/2- Rp1"1/2												1"1/2	80	185	160	638





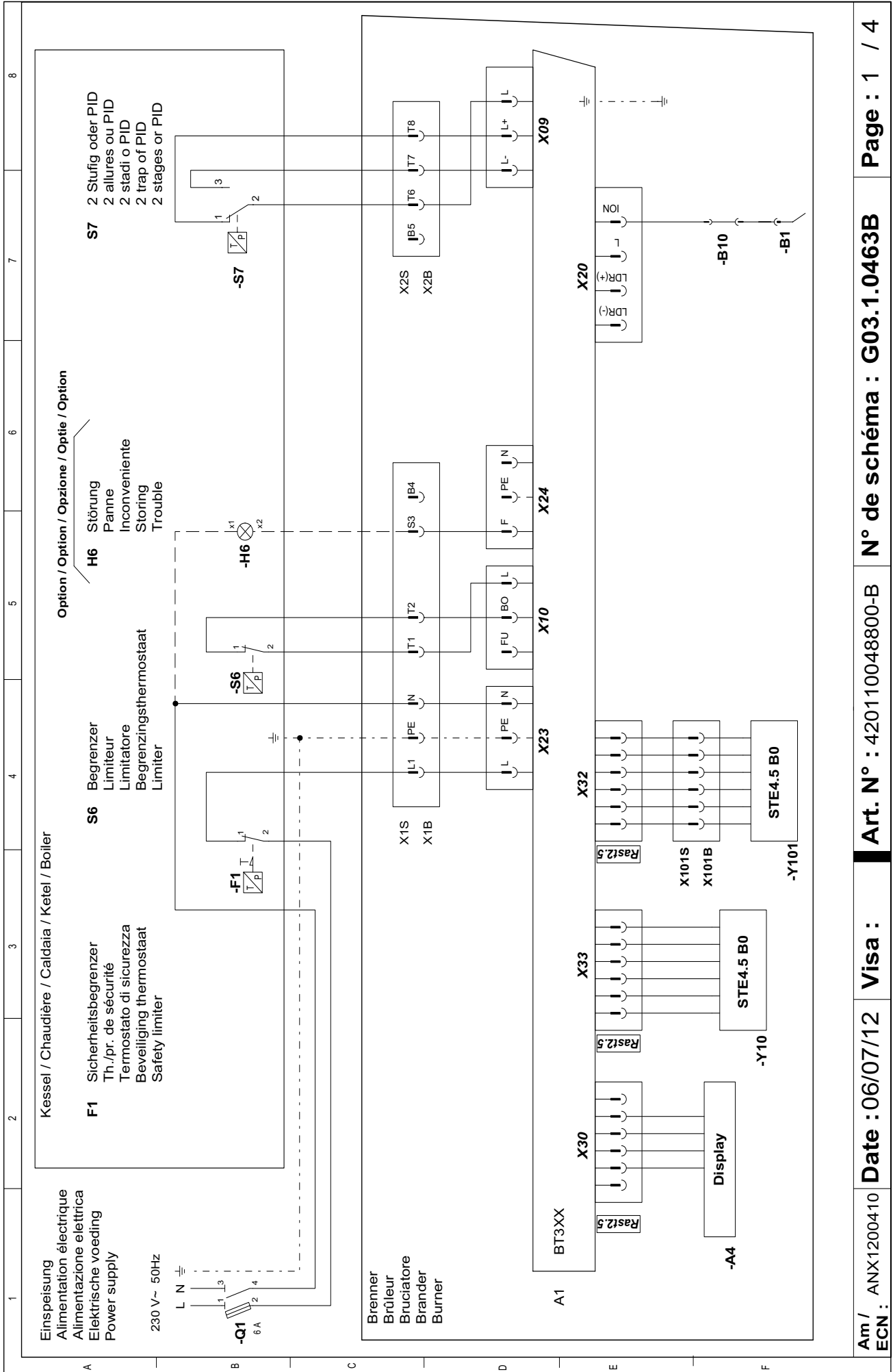
Электрические и гидравлические схемы
Esquemas eléctrico e hidráulico
Ηλεκτρικά και υδραυλικά σχεδιαγράμματα
Schemat elektryczny i hydrauliczny
Elektrik ve hidrolik şemalar

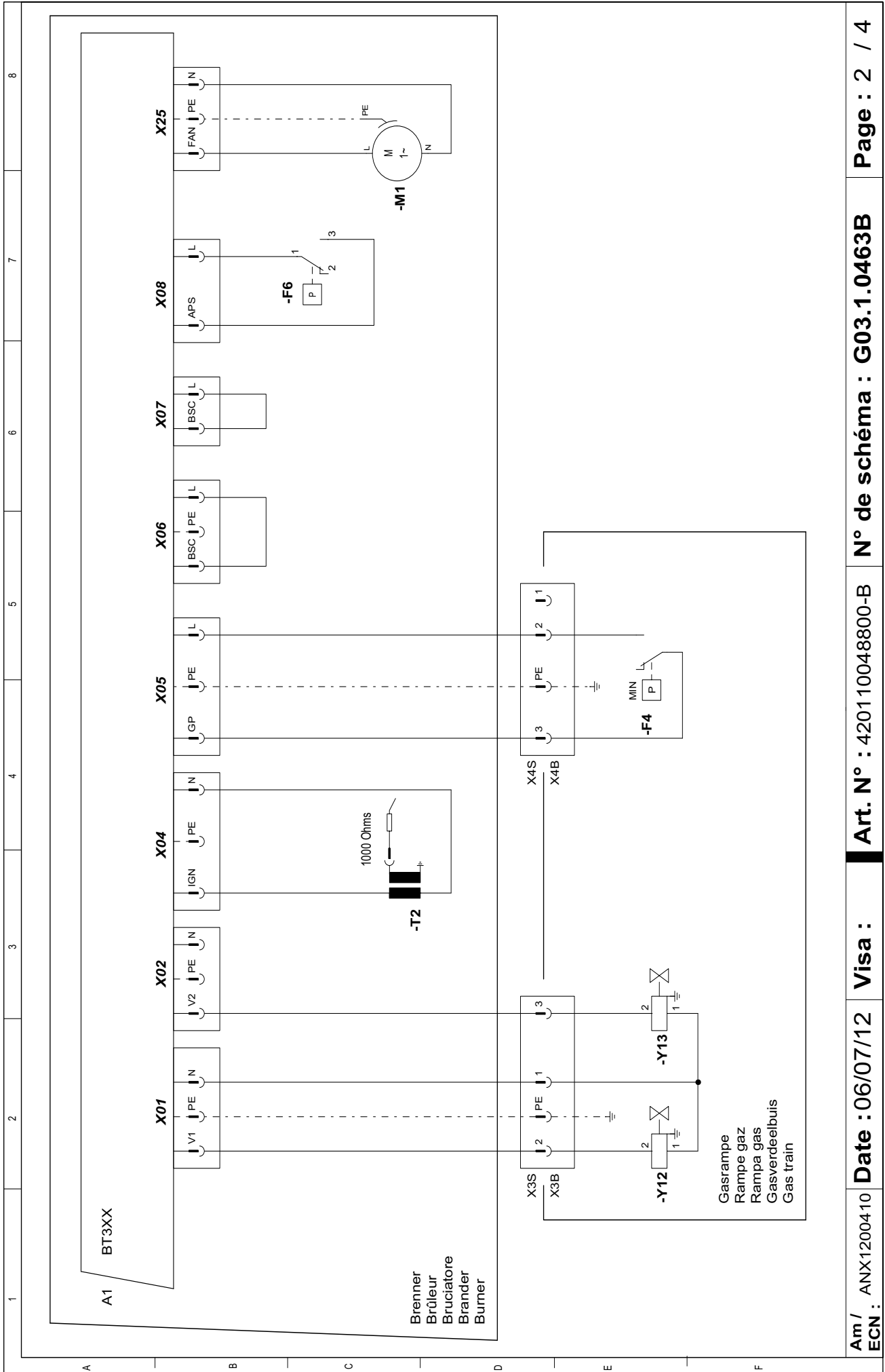
..... 4201 1004 8800



VG3.290 M/TC		
Κορπυς γορελκν / Cuerpo del quemador / Σώμα του καυστήρα / Korpus palnika / Brülör gövdesi	-	3 833 575
Γολοβκα γορελκν / Cabezal de combustión / Κεφαλή καύσης / Głowica spalania / Yanma kafası	KN	3 832 059
	KL	3 832 060
Γαζοβαρά ραμπα / Rampa de gas / Γραμμή αερίου / Rampa gazowa / Gaz rampası	3/4"	3 833 639
	1"1/2	3 833 640
VG3.360 M/TC		
Κορπυς γορελκν / Cuerpo del quemador / Σώμα του καυστήρα / Korpus palnika / Brülör gövdesi	-	3 833 576
Γολοβκα γορελκν / Cabezal de combustión / Κεφαλή καύσης / Głowica spalania / Yanma kafası	KN	3 832 059
	KL	3 832 060
Γαζοβαρά ραμπα / Rampa de gas / Γραμμή αερίου / Rampa gazowa / Gaz rampası	3/4"	3 833 639
	1"1/2	3 833 640

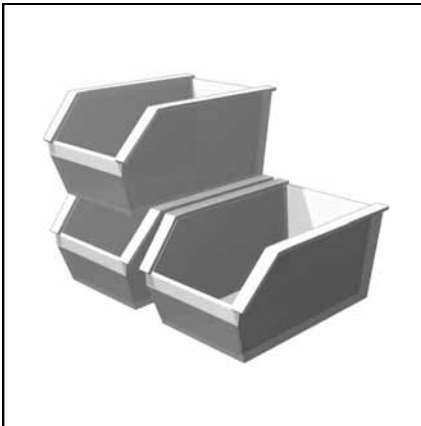






"DE" "FR" "IT" "NL" "EN"

	"DE"	"FR"	"IT"	"NL"	"EN"
A1	Feuerungsautomat	Coffret de contrôle	Programmatore di comando	Bedienings en veiligheidskoffer	Control and safety unit
A4	Display	Afficheur	Visualizzatore	Uitlezing	Display
B1	Ionisationssonde	Sonde de ionisation	Sonda d'ionizzazione	Ionisatie-sensor	Ionisation sensor
B10	Messbrücke	Pont de mesure	Ponte di misura	Meetbrug	Current bridge
F4	Gasdruckwächter	Manostat gaz	Pressostato gas	Gaspressostaat	Gas pressure switch
F6	Lufdruckwächter	Manostat d'air	Pressostato aria	Luchtpressostaat	Air pressure switch
M1	Brennermotor	Moteur du brûleur	Motore del bruciatore	Brandermotor	Burner motor
T2	Zündtrafo	Transformateur d'allumage	Trasformatore d'accensione	Ontstekingstransformator	Ignition transformer
Y10	Lufklappen-Stellantrieb	Servomoteur air	Servomotore aria	Servomotor lucht	Air damper motor
Y101	Gasklappen-Stellantrieb	Servomoteur gaz	Servomotore gas	Servomotor gas	Gas damper motor
Y12	Gasventil gasseitig	Vanne gaz de sécurité	Valvola sicurezza gas	Veiligheidsventiel gas	Safety gas valve
Y13	Gasventil brennerseitig	Vanne gaz principale	Valvola principale gas	Hoofdafsluiter gas	Gas valve burner side
Y15	Schutzventil (Bauseits)	Vanne de protection (non fournie)	Valvola di protezione (non fornita)	Beschermingsventiel (niet geleverd)	Protective valve (not provided)



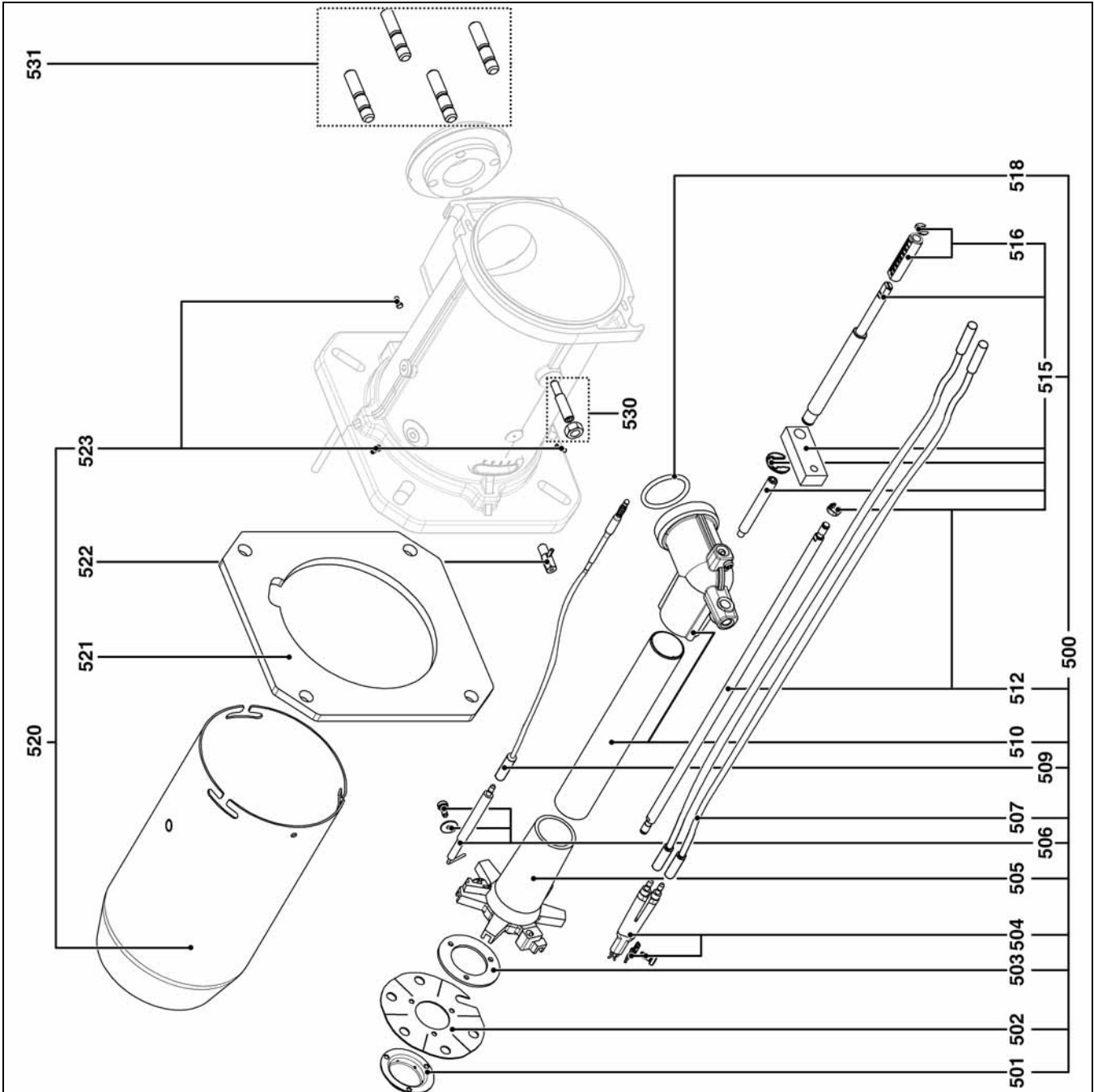
Запчасти
Piezas de recambio
Ανταλλακτικά
Części zamienne
Yedek parçalar



VG3.290 M/TC		
Κορπυς горелки / Cuerpo del quemador / Σώμα του καυστήρα / Korpus palnika / Brülör göndesi	-	3 833 575
Γоловка горелки / Cabezal de combustión / Κεφαλή καύσης / Głowica spalania / Yanma kafası	KN	3 832 059
	KL	3 832 060
Газовая рампа / Rampa de gas / Γραμμή αερίου / Rampa gazowa / Gaz rampası	3/4"	3 833 639
	1"1/2	3 833 640
VG3.360 M/TC		
Κορпυς горелки / Cuerpo del quemador / Σώμα του καυστήρα / Korpus palnika / Brülör göndesi	-	3 833 576
Γоловка горелки / Cabezal de combustión / Κεφαλή καύσης / Głowica spalania / Yanma kafası	KN	3 832 059
	KL	3 832 060
Газовая рампа / Rampa de gas / Γραμμή αερίου / Rampa gazowa / Gaz rampası	3/4"	3 833 639
	1"1/2	3 833 640



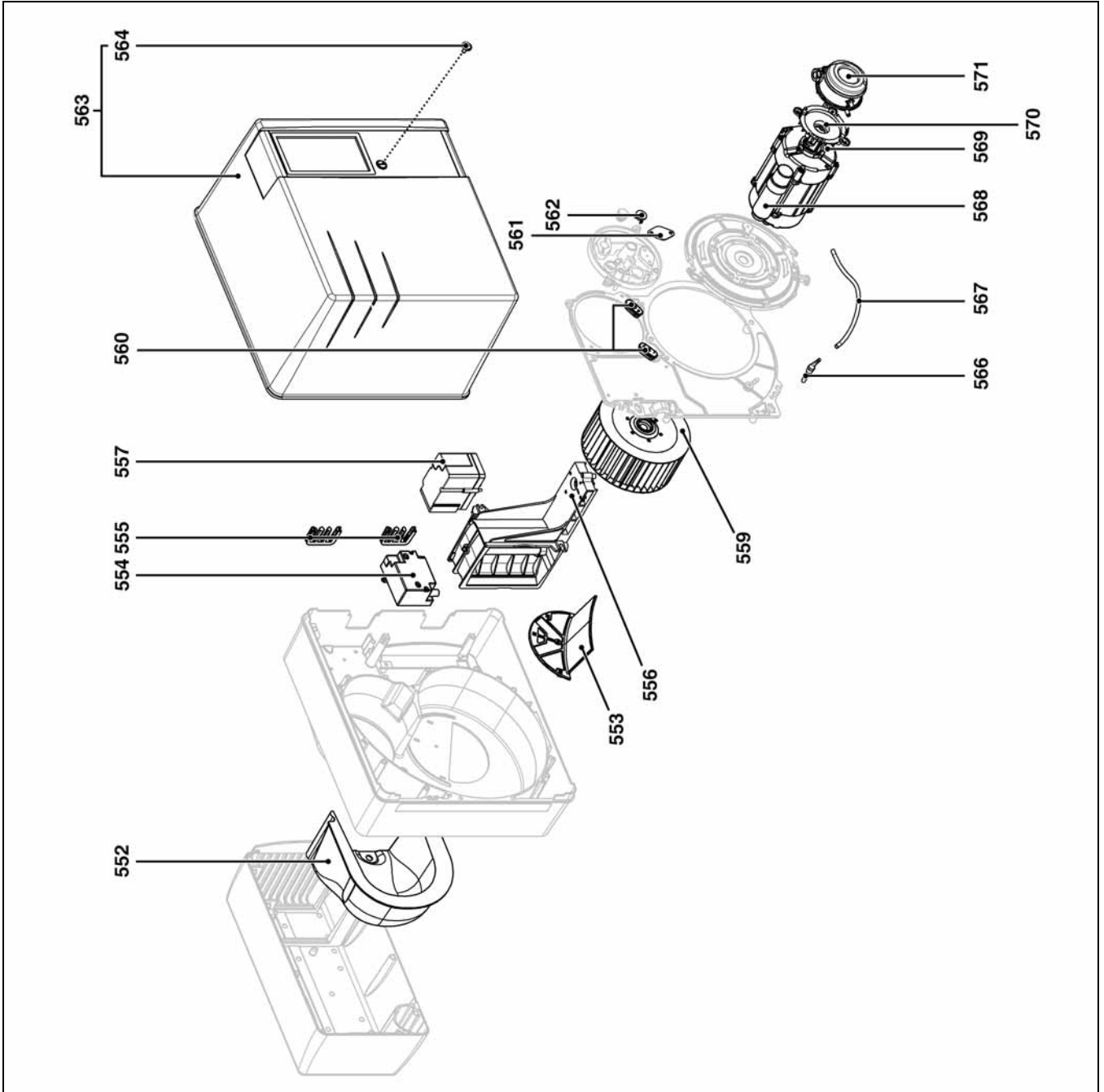
Pos.		Art. Nr.
500	VG3.290/360 M/T/C Lg 480 KN VG3.290/360 M/T/C Lg 620 KL	65 300 543 65 300 544
501	VG3.290/360 M/T/C	13 022 110
502	VG3.290/360 M/T/C	65 300 547
503	VG3.290/360 M/T/C	13 018 630
504	VG3.290/360 M/T/C	65 300 738
505	VG3.290/360 M/T/C	65 300 346
506	VG3.290/360 M/T/C	13 010 529
507	VG3.290/360 M/T/C Lg 660 KN Lg 850 KL	13 015 229 13 020 808
509	VG3.290/360 M/T/C KN KL	13 015 121 13 020 809
510	VG3.290/360 M/T/C KN KL	65 300 548 65 300 549
512	VG3.290/360 M/T/C KN KL	65 300 550 65 300 551
515	VG3.290/360 M/T/C	65 300 556
516	VG3.290/360 M/T/C	65 300 554
518	VG3.290/360 M/T/C	13 022 908
520	VG3.290/360 M/T/C Ø130/105/90 x 245 KN x 385 KL	65 300 545 65 300 546
521	VG3.290/360 M/T/C	13 018 590
522	VG3.290/360 M/T/C	13 007 802
523	VG3.290/360 M/T/C	13 007 804
530	VG3.290/360 M/T/C	65 300 557
531	VG3.290/360 M/T/C	13 016 814



Pos.	Назначение	Denominación	Περιγραφή	Opis	Tanim
500	Арматура газопровода	Línea de gas equipada	Εξοπλισμένη γραμμή αερίου	Układ ciśnienia gazu z wyposażeniem	Donanımlı gaz hattı
501	Диффузор для природного газа	Difusor de gas natural	Διανομέας φυσικού αερίου	Dysza gazu ziemnego	Doğal gaz difüzörü
502	Дефлектор Д.89-30/6	Deflector	Διασκορπιστήρας	Deflektor	Deflektör
503	Пропановый диффузор	Difusor de propano	Διανομέας προπανίου	Dysza propanu	Propan difüzörü
504	Розжиговый электрод	Electrodo de encendido	Ηλεκτρόδιο έναυσης	Elektrody zapłonowy	Ateşleme elektrodu
505	Газопровода	Línea de gas	Γραμμή αερίου	Układ ciśnienia gazu	Gaz hattı
506	Ионизационный зонд Д.6/8X80	Sonda de ionización	Αισθητήρας ιονισμού	Sonda jonizacyjna	İyonlaşma sondası
507	Кабель розжига	Cable de encendido	Καλώδιο έναυσης	Przewód zapłonowy	Ateşleme kablosu
509	Ионизационный кабель	Ionización cable	Καλώδιο ιονισμού	Przewód jonizacji	İyonizasyon kablosu
510	Трубка газа + колено	Tubo del gas + codo	Σωλήνας αερίου + Κεκαμμένος σωλήνας	Przewód gazu + Kolanko	Gaz borusu + Dirsek
512	Регулировочный стержень I	Varilla de ajuste I	Ράβδος ρύθμισης I	Trzpień regulacyjny I	Ayar çubuğu I
515	Регулировочный стержень II в сборе	Varilla de ajuste II completo	Πλήρης ράβδος ρύθμισης II	Trzpień regulacyjny II kompletny	Komple ayar çubuğu II
516	Верньер + стопорное кольцо	Nonio + circlips	Βερνιέρος + δακτύλιος συγκράτησης	Głębokościomierz z noniuszem + pierścien sprężysty	Verniye + halka segman
518	O-Ring Д.34,52X3,53	O-Ring	O-Ring	O-Ring	O-Ring
520	Сопло горелки + винт	Tubo del quemador + tornillo	Φλογοσωλήνας + βίδα	Rura palnika + śruba	Brülör borusu + vida
521	Уплотнительная прокладка/внешняя сторона котла Д.139/205X195X8	Junta/frontal de la caldera	Φλάντζα/πρόσοψη λέβητα	Uszczelka/przednia część kotła	Kazan conta/ön yüz
522	Рычаг поворота сопла горелки	Palanca de rotación del tubo del quemador	Μοχλός περιστροφής του φλογοσωλήνα	Dźwignia do obracania rury palnika	Brülör borusu dönme kolu
523	Винт М6 (с левой резьбой) крепления сопла горелки x3	Tornillo M6 (no a izquierda) de fijación del tubo del quemador x3	Βίδα Μ6 (αριστερόστροφο σπειρώμα) στερέωσης του φλογοσωλήνα x3	Śruba M6 (lewy gwint) mocowania rury palnika x3	M6 vida (soldan dışı) brülör boru bağlantısı x3
530	Болт + гайка крепления колена	Tornillo + tuerca de fijación del codo	Βίδα + παξιμάδι στερέωσης του κεκαμμένου σωλήνα	Śruba + nakrętka mocująca kolanko	Vida + dirsek bağlantısı somunu
531	Комплект шпильки М10X40	Kit pasadores	Κit Μπρουζόνι	Zestaw sworzeń	Saplama takımı



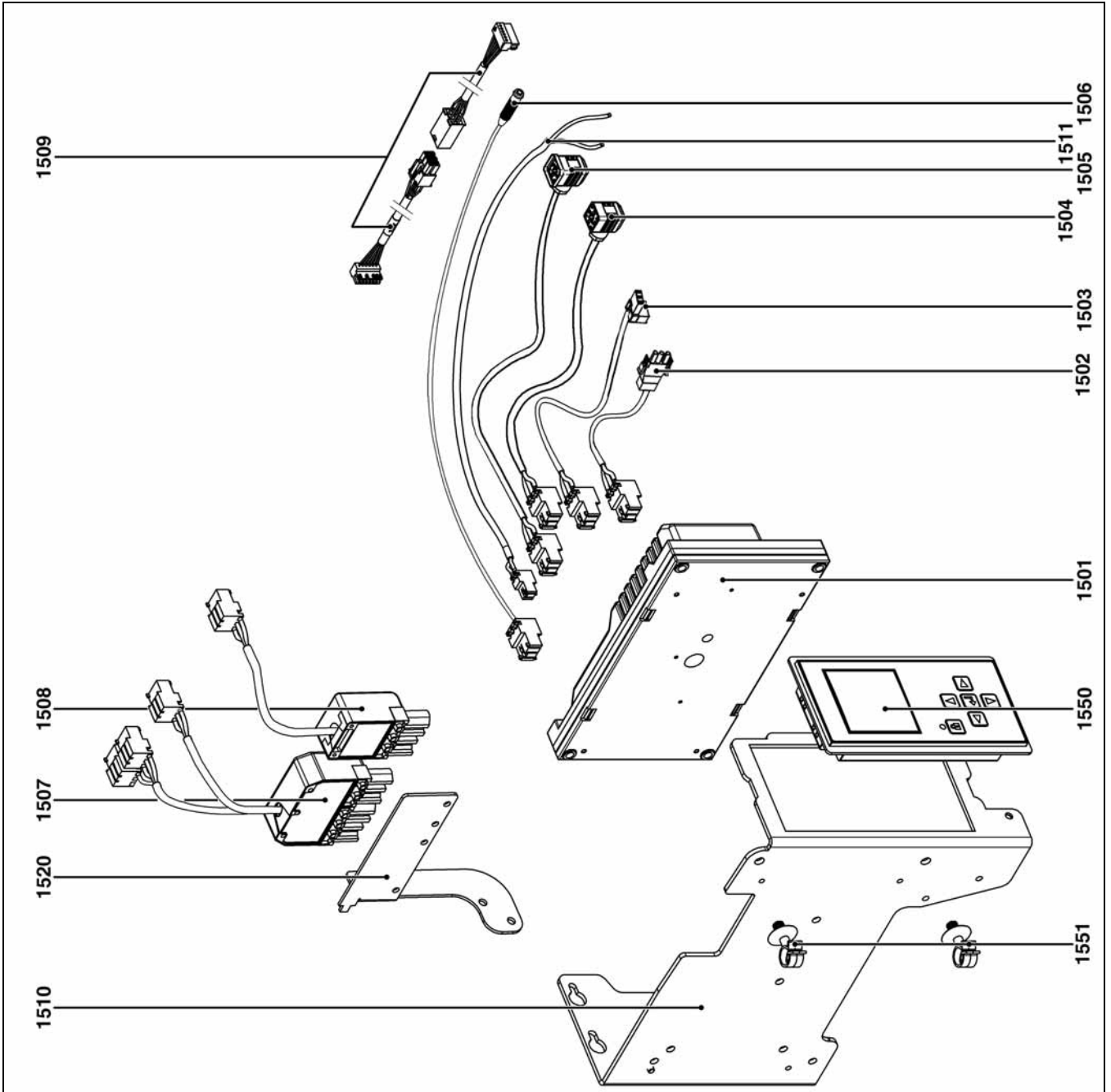
Pos.	Art. Nr.	Art. Nr.
552	VG3.290/360 M/T/C	65 300 518
553	VG3.290 M/T/C	65 300 513
	VG3.360 M/T/C	65 300 525
554	VG3.290/360 M/T/C	13 009 663
555	VG3.290/360 M/T/C	13 016 845
556	VG3.290/360 M/T/C	65 300 514
557	VG3.290/360 M/T/C	65 300 527
559	VG3.290/360 M/T/C Ø180x70	13 021 143
560	VG3.290/360 M/T/C	65 300 517
561	VG3.290/360 M/T/C	65 300 568
562	VG3.290/360 M/T/C	13 007 807
563	VG3.290/360 M/T/C	65 300 622
564	VG3.290/360 M/T/C	65 300 519
566	VG3.290 M/T/C	65 300 567
	VG3.360 M/T/C	13 016 844
567	VG3.290/360 M/T/C	13 010 538
568	VG3.290 M/T/C; 5µF	65 300 574
	VG3.360 M/T/C; 8µF	65 300 577
569	VG3.290 M/T/C	65 300 520
	VG3.360 M/T/C	65 300 528
570	VG3.290/360 M/T/C	13 020 723
571	VG3.290/360 M/T/C	65 300 020



Pos.	Назначение	Denominación	Περιγραφή	Opis	Tanım
552	Звукоизоляция воздушный блок	Aislamiento caja de aire	Μόνωση κουτί αέρα	Izolacja obudowa ukiada powietrza	Izolasyonu hava kutusu
553	Рециркулятор воздуха	Reciclaje de aire	Ανακύκλωση αέρα	Recykulacja powietrza	Hava geri dönüşümü
554	Устройство розжига 2X7,5KV	Encendedor	Αναφλεκτήρας	Aparat zaplonowy	Ateşleyici
555	Муфта пропуска провода / картер	Pasacables/cárter	Συμπλοθιπτής καλωδίων / βάση καυστήρα	Przelotka przewodu / obudowa	Kablo kanalı / karter
556	Воздушная заслонка	Válvula de aire	Τάμπερ αέρα	Przepustnica powietrza	Hava klapesi
557	Серводвигатель STE	Servomotor	Σερβομοτέρ	Servomotor	Servo motor
559	Рабочее колесо D180X70	Turbina	Φτερωτή	Turbina	Türbin
560	Муфта пропуска провода / диск	Pasacables/platina	Συμπλοθιπτής καλωδίων / πλάκα εξαρτημάτων	Przelotka przewodu / płytka	Kablo kanalı / tabla
561	Кожух фотоэлемента / крышка	Placa de cierre de la célula/tapa	Πλάκα κλεισίματος φωτοκυττάρου / καπάκι	Płyta zamykająca komorę / pokrywa	Ünite kapama plakası / kapak
562	Сигнальная лампа	Testigo	Ενδεικτική λυχνία	Lampka kontrolna	İkaz ışığı
563	Чехол + Винт крепления	Cubierta + tornillo de fijación	Καβούκι + Βίδα στερέωσης	Pokrywa + sruba mocująca	Muhafaza kapağı + bağlantı vidası
564	Винт с плоской головкой M5x15	Tornillo de cabeza plana M5x15	Βίδα Επίπεδης Κεφαλής M5x15	śruba z łbem nitowym płaskim M5x15	Düz başlı vida M5x15
566	Отбор давления перепад	Toma de presión diferencial	Σημείο λήψης πίεσης αναφορική	Gniazdo pomiaru różnica ciśnienia	Diferansiyel Basınç girişi
567	Трубопровод ПВХ Д.6/8X150	Tubería	Σωλήνας	Przewód	Boru
568	Конденсатор	Condensador	Πυκνωτής	Kondensator	Kondansatör
569	Электродвигатель	Motor	Μοτέρ	Silnik	Motor
570	Кронштейн Д.32 реле давления воздуха	SopORTE del manostato de aire	Βάση πιεσοστάτη αέρα	Wspornik czujnika ciśnienia powietrza	Hava basınç şalteri mesnedi
571	Реле давления воздуха	Manostato de aire	Πιεσοστάτης αέρα	Czujnik ciśnienia powietrza	Hava basınç şalteri



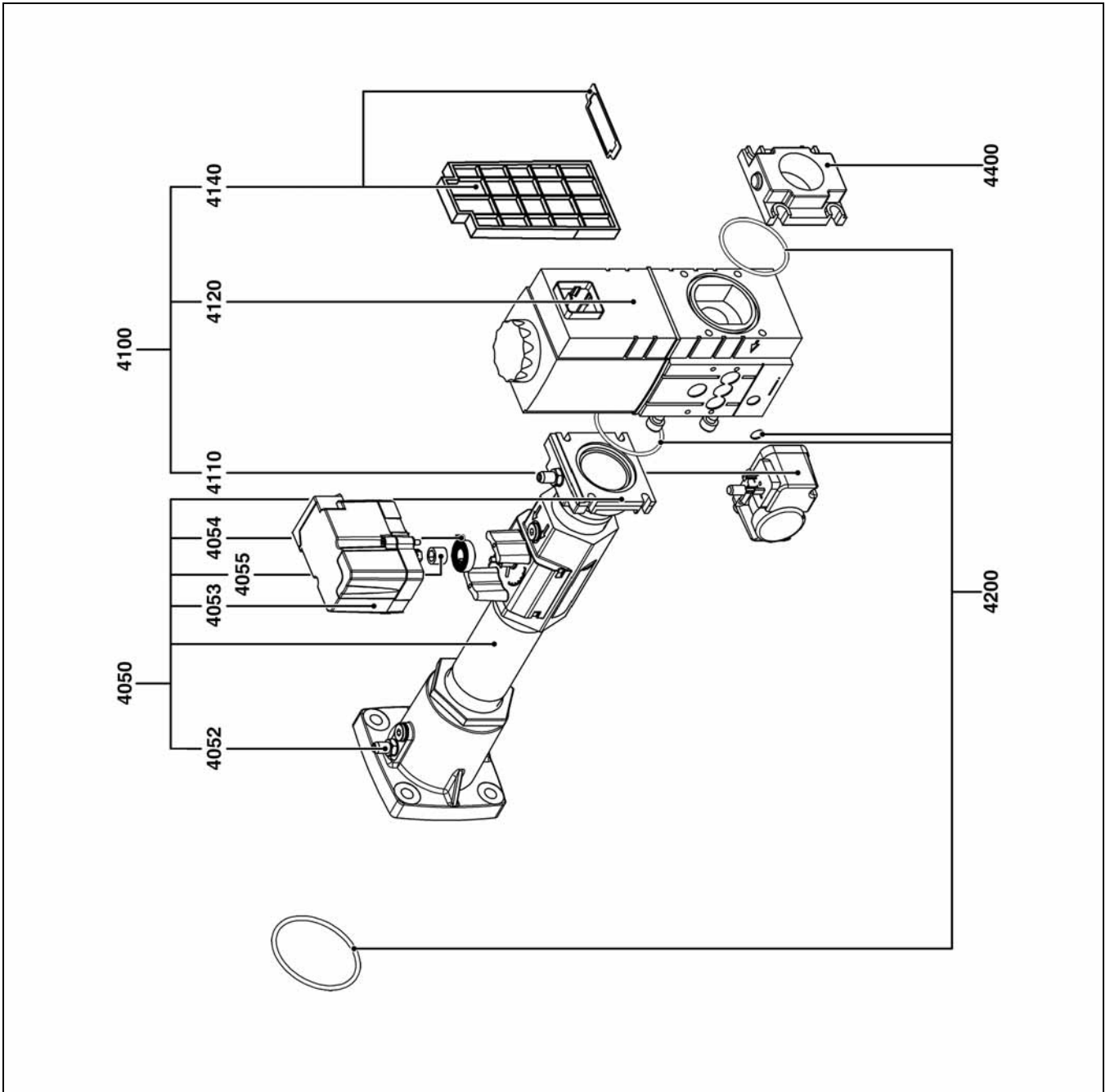
Pos.		Art. Nr.
1501	VG3.290/360 M/TC	65 300 964
1502	VG3.290/360 M/TC	65 300 965
1503	VG3.290/360 M/TC	65 300 966
1504	VG3.290/360 M/TC	65 300 967
1505	VG3.290/360 M/TC	65 300 968
1506	VG3.290/360 M/TC	65 300 970
1507	VG3.290/360 M/TC	65 300 971
1508	VG3.290/360 M/TC	65 300 972
1509	VG3.290/360 M/TC	65 301 111
1510	VG3.290/360 M/TC	65 300 524
1511	VG3.290/360 M/TC	65 300 048
1520	VG3.290/360 M/TC	65 300 973
1550	VG3.290/360 M/TC	65 300 975
1551	VG3.290/360 M/TC	65 300 679





Pos.	Назначение	Denominación	Περιγραφή	Opis	Tanım
1501	Блок BT3xx	Cajetín BT3xx	Ηλεκτρονικό BT3xx	Modul BT3xx	Kutu BT3xx
1502	Кабель + разъем / электродвигатель	Cable + toma/motor	Καλώδιο + φως / μοτέρ	Przewód + gniazdo / silnik	Kablo + giriş / motor
1503	Кабель + разъем / устройство розжига	Cable + toma/ encendedor	Καλώδιο + φως / αναφλεκτήρας	Przewód + gniazdo / aparat zapłonowy	Kablo + giriş / ateşleyici
1504	Кабель + разъем газового клапана	Cable + toma para válvula de gas	Καλώδιο + υποδοχή βαλβίδας αερίου	Przewód + wtyczka zaworu gazowego	Kablo + gaz vanası girişi
1505	Кабель + разъем реле давления газа	Cable + toma para manostato de gas	Καλώδιο + υποδοχή πιεσοστάτη αερίου	Przewód + wtyczka czujnika ciśnienia gazu	Kablo + gaz basınc şalteri girişi
1506	Ионизационный кабель Д.2.8 L 350mm	Ionización cable	Καλώδιο ιονισμού	Przewód jonizacji	İyonizasyon kablosu
1507	Кабель + 7-полюсный разъем Wieland	Cable + toma Wieland de 7 polos	Καλώδιο + επταπολικό φως Wieland	Przewód + gniazdo Wieland 7-biegunowe	Kablo + 7 kutuplu Wieland girişi
1508	Кабель + 4-контактный разъем Wieland	Cable + toma Wieland de 4 polos	Καλώδιο + τετραπολικό φως Wieland	Przewód + gniazdo Wieland 4-biegunowe	Kablo + 4 kutuplu Wieland girişi
1509	Кабель + разъем / Газовый серводвигателя	Cable + toma/ servomotor gas	Καλώδιο σερβομοτέρ αερίου	Przewód serwowatoru przepustnicy gazu	Gaz servo motor kablosu
1510	Опора блока управления + дисплея	Soporte del cajetín + pantalla	Βάση ηλεκτρονικού + οθόνης	Wspornik modulu + wyświetlacz	Kutu desteği + ekran
1511	Кабель + разъем / воздушная реле давления	Cable + toma / manostato aire	Καλώδιο + φως / Πιεσοστάτης αέρα	Przewód + gniazdo / czujnik ciśnienia powietrza	Kablo + giriş / hava basınc şalteri
1520	Держатель 7/4-контактный разъем Wieland	Soporte toma Wieland de 7/4 polos	Βάση επταπολικό φως Wieland	Wspornik gniazdo Wieland 7/4-biegunowe	7/4 kutuplu Wieland giriş desteği
1550	Дисплей BT3xx	Pantalla BT3xx	Οθόνη BT3xx	Wyświetlacz BT3xx	Ekran BT3xx
1551	КАБЕЛЬНЫЕ ЗАЖИМЫ Д.6 (X10)	ABRAZADERA DE SOPORTE CABLE (NEGRO) D6 (X10)	ΑΝΤΕΡΕΙΣΜΑ ΚΑΛΩΔΙΟΥ D6 (X10)	ZACISK KABLÓWY D6 (X10)	KABLO KELEPÇESİNİN D6 (X10)
*	Артикул не хранится на складе, изготовление по заказу	Artículo no almacenado, fabricación previa solicitud	Μη αποθηκευμένο είδος, κατασκευή κατά την παραγγελία	Artykuł nie znajduje się na składzie, produkcja na zamówienie	Stokta olmayan ürün, sipariş üzerine üretim



Pos.	Art. Nr.	
4050	300	65 300 978
	700	65 300 979
4051	300 / 700	13 011 367
4052	300 / 700	13 009 722
4053	300 / 700	65 300 980
4054	300 / 700	13 009 688
4055	300 / 700	13 014 901
4100	300 SE Rp 3/4 700 SE Rp 1 1/2	13 021 869 13 021 870
4110	300 / 700	13 010 078
4120	300	13 022 418
	700	13 022 419
4140	300	13 022 415
	700	13 022 416
4200	300/700	65 300 981
4400	300	13 022 621
	700	13 007 858










Pos.	Назначение	Denominación	Περιγραφή	Opis	Tanım
4050	Коллектор в сборе	Colector aspl.	Συλλέκτης, μηχανισμός σύζευξης	Kolektor kompl.	Manifold kompl.
4051	Стабилизатор + стопорное кольцо Д.60	Estabilizador+ circlips	Σταθεροποιητής+ δακτύλιος συγκράτησης	Stabilizator+ pierścienie sprężyste	Dengeleyici+ halka segman
4052	Отбор давления R1/8Z	Toma de presión	Σημείο λήψης πίεσης	Gniazdo pomiaru ciśnienia	Basınç girişi
4053	Серводвигатель STE 4,5 B0.37/6R	Servomotor	Σερβομοτέρ	Servomotor	Servo motor
4054	Пружина 1.2NM	Muelle de recuperación	Ελατήριο	Sprężyna	Yay
4055	Кольцо серводвигателя STA	Anillo de cierre	Δακτύλιος σερβομοτέρ	Pierścień serwowotoru	Servo motor burcu
4100	Газовый клапан	Válvula de gas	Βαλβίδα αερίου	Zawór gazowy	Gaz vanası
4110	Реле давления GW 150 A5 DIN	Manostato	Πιεσοστάτης αερίου	Czujnik ciśnienia	Basınç şalteri
4120	Катушка	Bobina	Πηνίο	Cewka	Bobin
4140	Сетчатый фильтр	Filtro de tamiz	Φίλτρο με σήτα	Filtr sitowy	Filtre süzgeci
4200	Комплект прокладок	Kit de juntas	Κιτ τσιμούχες	Zestaw uszczelkek	Conta kiti
4400	фланец	Brida	Φλάντζα	Kolnierz	Flanşı

	Условные обозначения	Leyenda	Λεζάντα	Legenda	Açıklama
	Детали для технического обслуживания	Piezas de mantenimiento	Εξαρτήματα συντήρησης	Części eksploatacyjne	Bakım parçaları
	Запчасти	Piezas de recambio	Ανταλλακτικά	Części zamienne	Yedek parçalar
	Быстро изнашивающиеся детали	Piezas de desgaste	Αναλώσιμα	Części zużywające się	Aşınma parçaları





www.elco.net

		Hotline
	ELCO Austria GmbH Aredstr.16-18 2544 Leobersdorf	+43 (0)810- 400010
	ELCO Belgium n.v./s.a. Industrielaan 61 1070 Anderlecht	+32 (0)2- 4631902
	ELCOTHERM AG Sarganserstrasse 100 7324 Vilters	+41 (0)848 808 808
	ELCO GmbH Dreieichstr.10 64546 Mörfelden-Walldorf	+49 (0)180- 3526180
	ELCO Italia S.p.A. Via Roma 64 31023 Resana (TV)	+39 (0)800- 087887
	ELCO Burners B.V. Amsterdamsestraatweg 27 1411 AW Naarden	+31(0)35- 6957350
	ООО «Ariston Thermo RUS LLC» Bolshaya Novodmitrovskaya St.bld.14/1 office 626 127015 Moscow -Russia	+7 495 213 0300#4128

Произведено в ЕС. Fabricado en la UE. Κατασκευάζεται στην ΕΕ. Wyprodukowano w UE. AB'de öretilmistir.
Недоговорной документ. Documento no contractual. Το παρόν έγγραφο δεν αποτελεί σύμβαση. Niniejszy dokument nie ma charakteru umowy. Baglayıcı olmayan doküman.