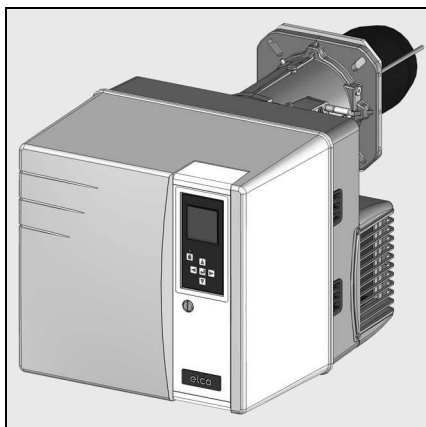


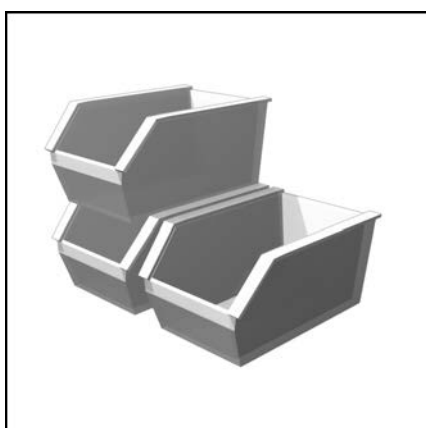
Технические характеристики
Datos técnicos
Τεχνικά δεδομένα
Parametry techniczne
Teknik veriler



ru, es..... 4200 1052 6800
gr, pl..... 4200 1052 6900
tr..... 4200 1052 7000



Электрические и гидравлические схемы
Esquemas eléctrico e hidráulico
Ηλεκτρικά και υδραυλικά σχεδιαγράμματα
Schemat elektryczny i hydrauliczny
Elektrik ve hidrolik şemalar

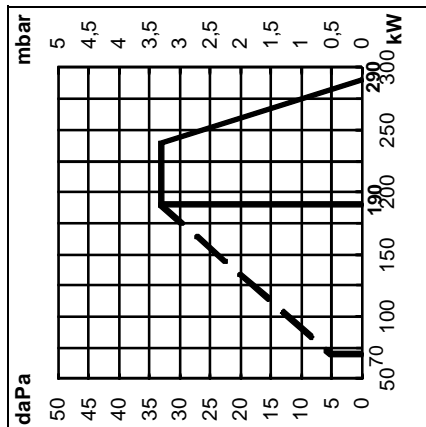


Запчасти
Piezas de recambio
Ανταλλακτικά
Części zamienne
Yedek parçalar



| | | VG 3.290 V | | VG 3.360 V | |
|--|--|---|--|---|--|
| Μощность горелки мин./макс., кВт | Potencia del quemador min./máx. kW | Ισχύς του καυστήρα ελάχ./μέγ. kW | Μοc palnika min./máx. kW | Brütlör gücü min./máx. kW | (70) 190 - 290 (80) 240- 360 |
| Κοэффициент регулирования | Relación de regulación | Σχέση ρυθμίσης | Stosunek regulacji | Regülasyon oranı | 1 : 2,7 1 : 3 |
| Топливо Природный газ (G20) Природный газ (G25) Пропан (G31) | Combustible Gas natural (G20) Gas natural (G25) Gas propano (G31) | Καύσιμο Φυσικό αέριο (G20) Φυσικό αέριο (G25) Αέριο προπάνιο (G31) | Paliwo Gaz ziemny (G20) Gaz ziemny (G25) Propan (G31) | Yanabilir Doğal Gaz (G20) Doğal Gaz (G25) Propan Gazı (G31) | (G20) H _v = 10,35 kWh / m ³ (G25) H _v = 8,83 kWh / m ³ (G31) H _v = 25,89 kWh / m ³ |
| Номер одобрения CE | Número de homologación CE | Αριθμός έγκρισης ΕΚ | Numer zezwolenia CE | CE onay numarası | 1312 BV 5208 |
| Номер одобрения SSIGE | Número de homologación SSIGE | Αριθμός έγκρισης SSIGE | Numer zezwolenia SSIGE | SSIGE onay numarası | xxx |
| Класс выброса загрязняющих веществ по стандарту EN 676 para gases naturales: NOx <80 mg/kWh, NOx <140 mg/kWh на пропане: NOx < 140 мг/кВт.ч при стандартных условиях испытаний | Tipo de emisión según la EN 676 para gases naturales: NOx<80 mg/kWh, NOx< 140 mg/kWh para propano: NOx< 140 mg/kWh en condiciones de ensayo normalizadas | Κατηγορία εκπομπών ρύπων σύμφωνα με το πρότυπο EN 676 σε φυσικά αέρια: NOx < 80mg/kWh, NOx < 140mg/kWh σε пропанό: NOx < 140mg/kWh υπό τυποποιημένες συνθήκες δοκιμών | Klasa emisji zgodnie z EN 676 gaz ziemny: NOx < 80 mg/kWh, propan: NOx < 140 mg/kWh w znormalizowanych warunkach testowych | Emisyon sınıfı EN 676'ye göre doğal gaz: NOx < 80mg/kWh, propan: NOx < 140mg/kWh, standart deneme şartlarında | 3 |
| Блок управления и безопасности | Cajetín de seguridad | Ηλεκτρονικό | Moduł zabezpieczający | Güvenlik kutusu | TCG 5xx |
| Газовая рампа | Rampa de gas | Γραμμή αερίου | Rampa gazowa | Газ rampası | MB-VE407; MB-VE412; MB-VEF420 |
| Подсоединение газа | Conexión de gas | Σύνδεση αερίου | Podłączenie gazu | Газ bağlantısı | Rp 1", Rp 1 1/4, Rp 2" |
| Давление газа на входе | Presión de entrada del gas | Πίεση εισόδου αερίου | Ciśnienie na wejściu gazu | Газ giriş basıncı | (G20), (G25): 20-300 mbar (G31): 30-148 mbar |
| Настройка подачи воздуха I Воздушная заслонка | Ajuste del aire I Válvula de aire | Ρύθμιση του αέρα I Τάπτερ αέρα | Regulacja przepływu powietrza I Przepustnica powietrza | Ηαва ауару I Ηαва κλαπеси | x |
| Настройка подачи воздуха II Демфлектор в головке | Ajuste del aire II Deflector en el cabezal | Ρύθμιση του αέρα II Διακορπιστήρας στην κεφαλή | Regulacja przepływu powietrza II Deflektor w głowicy | Ηαва ауару II Καifa kısmında deflektör | x |
| Настройка подачи воздуха III Изменением скорости вентиляции | Ajuste del aire III Variación de velocidad del motor de ventilación | Ρύθμιση του αέρα III Διακίμανση της ταχύτητας αερισμού του κινητήρα | Regulacja przepływu powietrza III Wentylacja silnika prędkość zmiany | Ηαва ауару III Деğişken hızlı fan motoru | x |
| С привод воздушной заслонки Серводвигатель | Control de la válvula de aire servomotor | Έλεγχος τάπτερ αέρα сервомотор | Sterowanie przepustnicą powietrza serwomotor | Ηαва κλαпеси kumandası servo motor | STE 4,5 B0 |
| Реле давления воздуха (диапазон регулировки) | Manostato de aire (intervalo de ajuste) | Πισοστάτης αέρα (περιοχή ρύθμισης) | Czujnik ciśnienia powietrza (zakres regulacji) | Ηαва basıncı şalteri (ауар аралığı) | 0,5 - 5 mbar |
| Контроль пламени Ионизационный зонд | Vigilancia de llama Sonda de ionización | Επιτήρηση φλόγας Αισθητήρας ιονισμού | Kontrola płomienia Sonda jonizacyjna | Аlev kontrolü İyonlaşma sondası | x |
| Устройство розжига | Encendedor | Αναφλεκτήρας | Aparat zapłonowy | Атеşleyici | EBI |
| Электродвигатель 2840 об/мин | Motor 2.840 min. ⁻¹ | Μοτέρ 2840min. ⁻¹ | Silnik 2840 min. ⁻¹ | Motor 2840min. ⁻¹ | 250 W 300 W |
| Напряжение | Tensión | Τάση | Napięcie | Gerilim | 230V - 50Hz |
| Изменением скорости вентиляции | Variación de velocidad del motor de ventilación | Διακίμανση της ταχύτητας αερισμού του κινητήρα | Wentylacji silnika prędkość zmiany | Деğişken hızlı fan motoru | VFNC35-2004 |
| Потребляемая электрическая мощность: (при работе) | Potencia eléctrica absorbida (en funcionamiento) | Απορροφούμενη ηλεκτρική ισχύς (σε λειτουργία) | Pobór mocy elektrycznej (w czasie działania) | Emilen elektrik gücü (çalışıyor) | 330 W 400 W |
| Приблизительная масса, кг | Peso aproximado en kg | Βάρος κατά προσέγγιση kg | Masa przybliżona w kg | Kg olarak yaklaşık ağırlık | 30 |
| Класс электробезопасности | Índice de protección | Βαθμός ηλεκτρικής προστασίας | Klasa ochrony | Κορυμα endisi | IP 41 |
| Уровень шума измеренный согласно ISO9614 (LpA) | Nivel acústico medición según ISO9614 (LpA) | Στάθμη θορύβου μέτρηση σύμφωνα με το πρότυπο ISO9614 (LpA) | Poziomok halasu zmierzony zgodnie z ISO9614 (LpA) | AKustik seviye ISO9614 (LpA) göre ölçülen | 70 |
| Окружающая температура при хранении мин./макс | Temperatura ambiente almacenamiento min./máx. | Θερμοκρασία περιβάλλοντος για αποθήκευση ελάχ./μέγ. | Temperatura otoczenia składowanie min./máx. | Ortam/depolama sıcaklığı min./máx | - 20 ... + 70°C |
| Окружающая температура при работе: мин./макс. | Temperatura ambiente funcionamiento: min./máx. | Θερμοκρασία περιβάλλοντος για λειτουργία : ελάχ./μέγ. | Temperatura otoczenia działanie: min./máx. | Ortam sıcaklığı çalışma: min./máx | - 10 ... + 60°C |
| Относительная влажность воздуха | Humedad relativa del aire | Σχετική υγρασία αέρα | Wilgotność względna powietrza | Ηαва баğıл nemі | max. 60% - 40 °C |

VG 3.250 V



Кривые мощности

Кривая мощности показывает изменение мощности горелки в зависимости от давления в топочной камере сгорания. Она соответствует максимальным значениям, измеренным в соответствии со стандартом EN676 в стандартном канале.

При выборе горелки необходимо учитывать КПД котла.

Расчет мощности горелки:

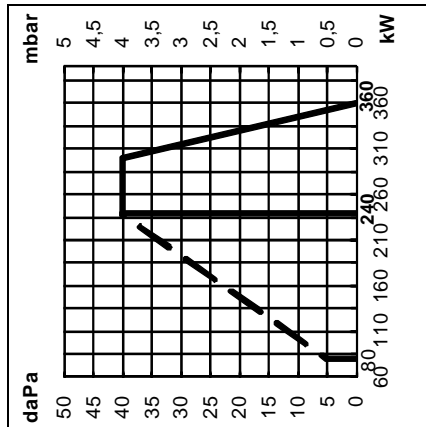
$$Q_F = \frac{Q_N}{\eta} \times 100$$

Q_F = мощность горелки, кВт
 Q_N = номинальная мощность котла, кВт
 η = КПД котла, %

Условные обозначения:

V = VECTRON
G = Природный газ/пропан
3 = Типоразмер
360 = Базовая мощность, кВт
V = Модулируемая горелка/с плавно-двухступенчатым регулированием мощности с изменением скорости вентиляции
KN = Головка горелки стандартной длины
KL = Длинная головка горелки

VG 3.360 V



Curvas de potencia

La curva de potencia representa la potencia del quemador en función de la presión existente en el hogar. Corresponde a los valores máx. medidos, según la norma EN676, en un túnel normalizado.

Para seleccionar el quemador es necesario tener en cuenta el coeficiente de rendimiento de la caldera.

Cálculo de la potencia del quemador:

$$Q_F = \frac{Q_N}{\eta} \times 100$$

Q_F = potencia del quemador (kW)
 Q_N = potencia nominal de la caldera (kW)
 η = rendimiento de la caldera (%)

Leyenda:

V = VECTRON
G = Gas natural/Gas propano
3 = Medidas
360 = Referencia de potencia en kW
V = quemador de 2 etapas progresivas modulantes con variación de velocidad del motor de ventilación
KN = Cabezal de combustión de longitud normal
KL = Cabezal de combustión largo

Krzywe mocy

Zakres działania określa moc palnika w stosunku do ciśnienia panującego w palenisku. Odpowiada on maksymalnym wartościom zmierzonym zgodnie z normą EN676, w znormalizowanym tunelu.

Przy wyborze palnika należy uwzględnić współczynnik sprawności cieplnej kotła.

Obliczenie mocy palnika:

$$Q_F = \frac{Q_N}{\eta} \times 100$$

Q_F = moc palnika (kW)
 Q_N = moc znamionowa kotła (kW)
 η = sprawność cieplna kotła (%)

Legenda:

V = VECTRON
G = Gaz ziemny / Propan
3 = Wielkość
360 = Wartość odniesienia mocy w kW
V = palnik 2-stopniowy progresywny modulacyjny z wentylacją silnika prędkości zmiary
KN = Glowica spalania normalnej długości
KL = Glowica spalania długa

Güç eğrileri

Çalışma alanı, ocak tertibatında mevcut basınca göre brülör gücünü gösterir. Standart tünelde EN676 normuna göre ölçülen maksimum değerlere uymaktadır.

Brülör seçeneği için kazan randimanının katsayısı dikkate alınmalıdır.

Brülör gücü hesabı

$$Q_F = \frac{Q_N}{\eta} \times 100$$

Q_F = brülör gücü
 Q_N = kazan nominal gücü (kW)
 η = kazan randımanı (%)

Açıklama:

V = VECTRON
G = Doğal Gaz / Propan Gazı
3 = Boyut
360 = kW olarak güç referansı
V = aşamalı kademeli / 2 oranlı brülör değişikken hızlı fan motoru ile
KN = Normal uzunlukta yanma kafası
KL = Uzun yanma kafası

Καμπύλες ισχύος

Οι καμπύλες ισχύος αναπαριστούν την ισχύ του καυστήρα σε συνάρτηση με την πίεση που επικρατεί στο θάλαμο καύσης. Αντιστοιχεί στις μέγ. τιμές που μετρήθηκαν σύμφωνα με το πρότυπο EN676, σε τυποποιημένο θάλαμο καύσης.

Για την επιλογή του καυστήρα, πρέπει να λαμβάνεται υπόψη ο βαθμός απόδοσης του λέβητα.

Υπολογισμός της ισχύος του καυστήρα:

$$Q_F = \frac{Q_N}{\eta} \times 100$$

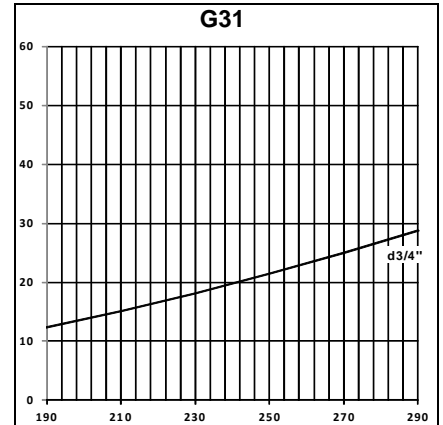
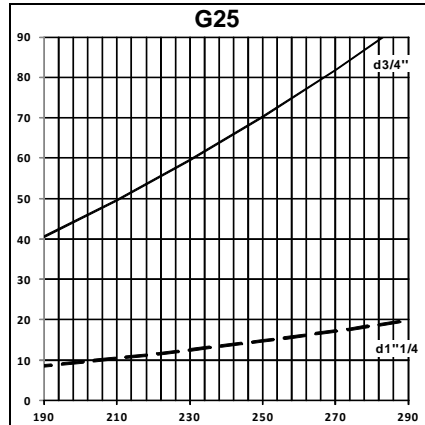
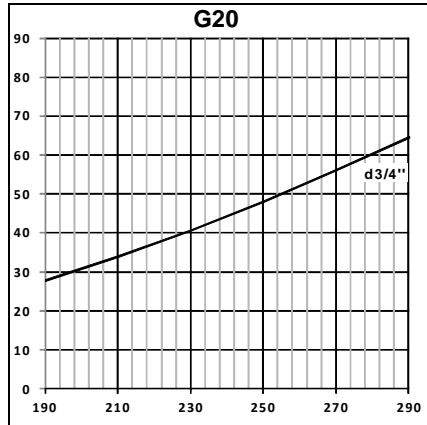
Q_F = ισχύς του καυστήρα (kW)
 Q_N = ονομαστική ισχύς του λέβητα (kW)
 η = απόδοση του λέβητα (%)

Λεζάντα:

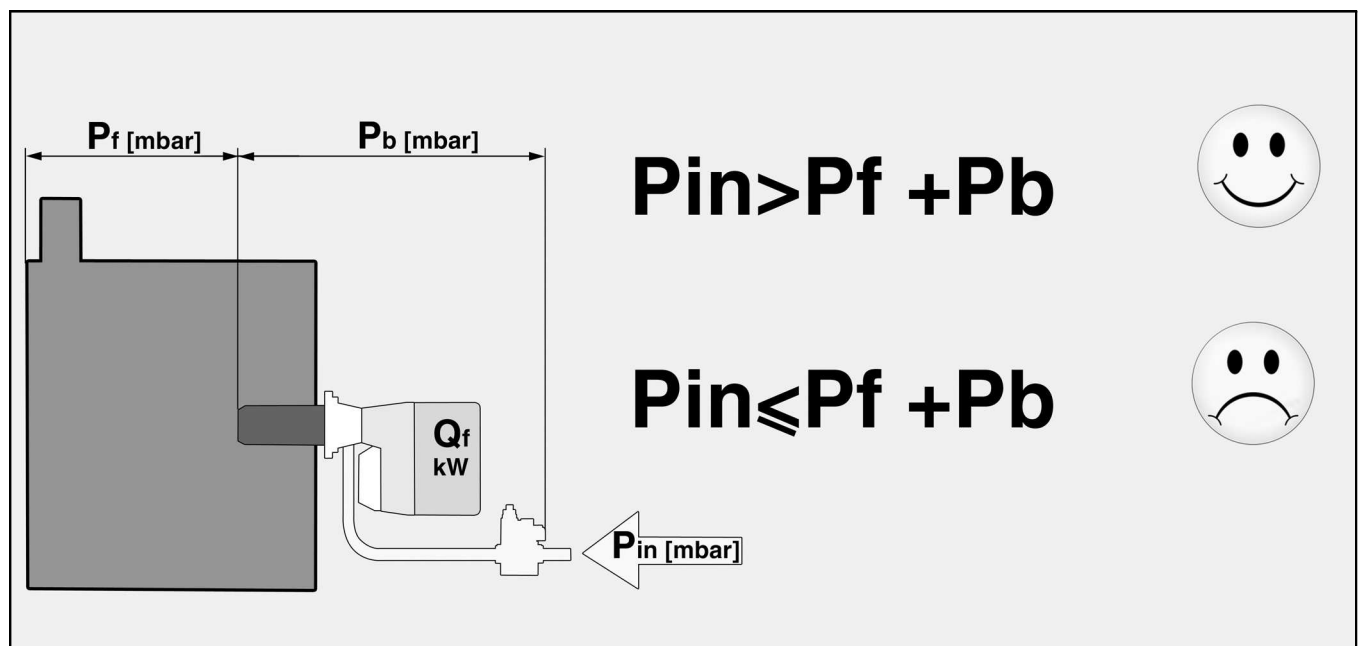
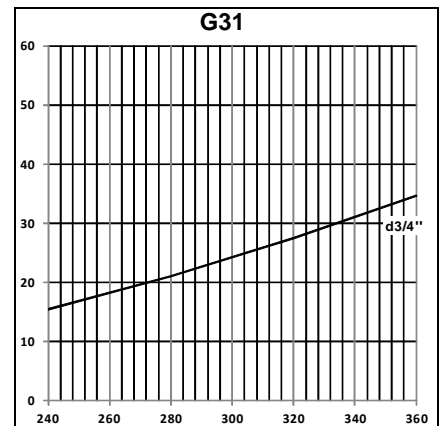
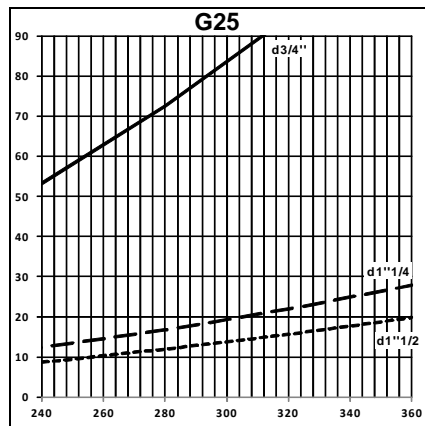
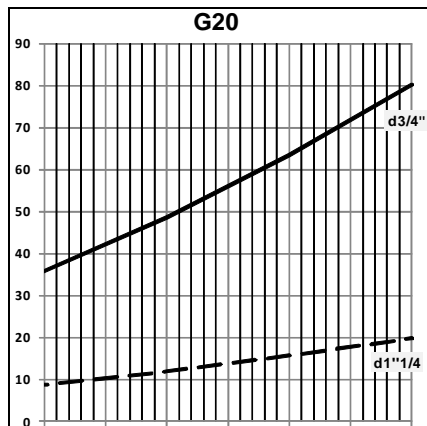
V = VECTRON
G = Φυσικό αέριο / αέριο προπάνιο
3 = Μέγεθος
360 = Κωδικός ισχύος σε kW
V = καυστήρας διβάθμιας λειτουργίας/προοδευτική ρυθμιζόμενη λειτουργία με τη διακύμανση της ταχύτητας μηχανών εξερισμού
KN = Κεφαλή καύσης κανονικού μήκους
KL = Μακριά κεφαλή καύσης

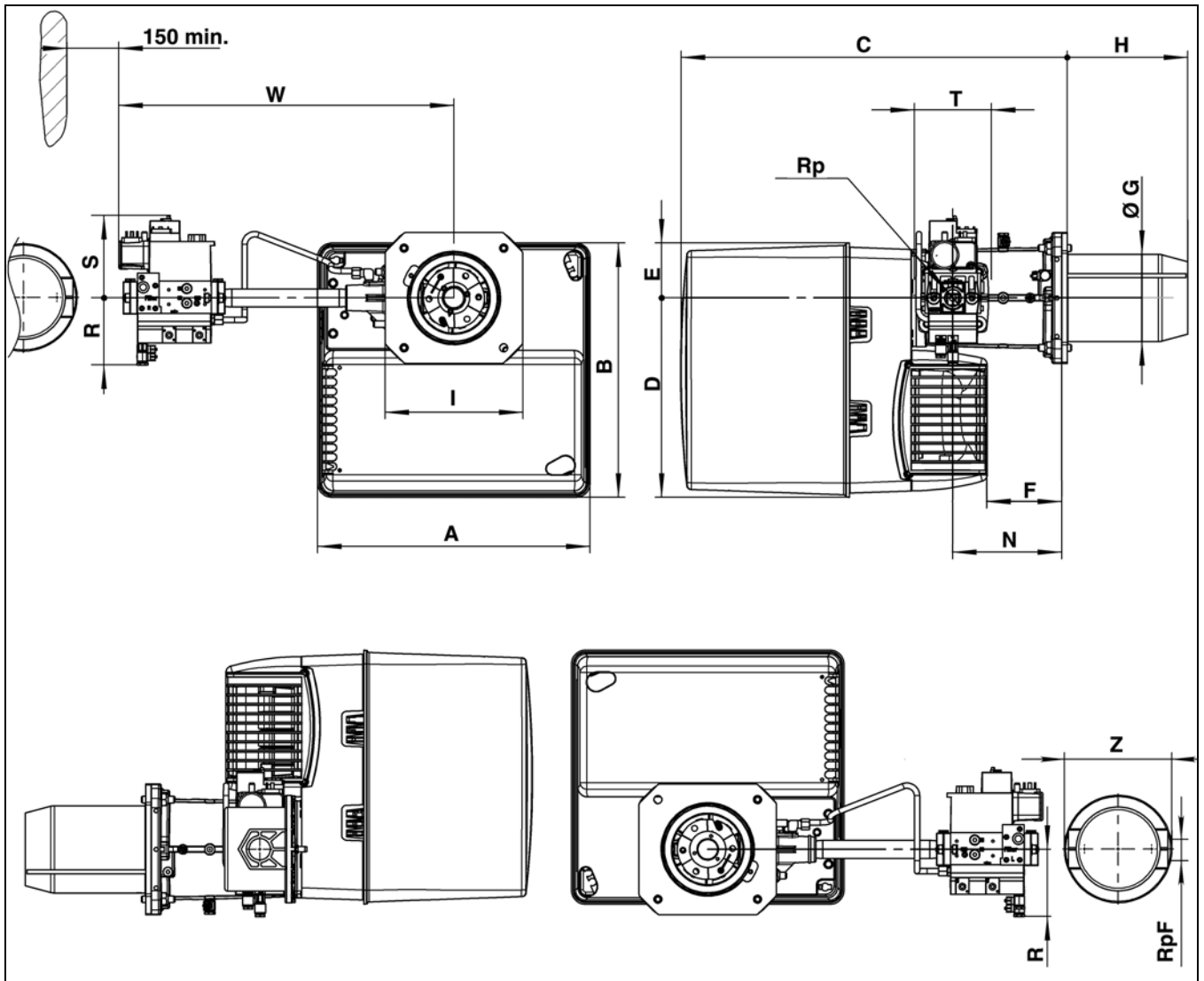
Потери давления Pb (рампа + головка горелки)
Pérdidas de carga Pb (rampa de gas + cabezal de combustión)
Απώλειες φορτίου Pb (Γραμμή αερίου + κεφαλή καύσης)
Straty ciśnienia Pb (Rampa gazowa + głowica spalania)
Yük kaybı Pb (Gaz rampası + yanma kafası)

VG3.290 V

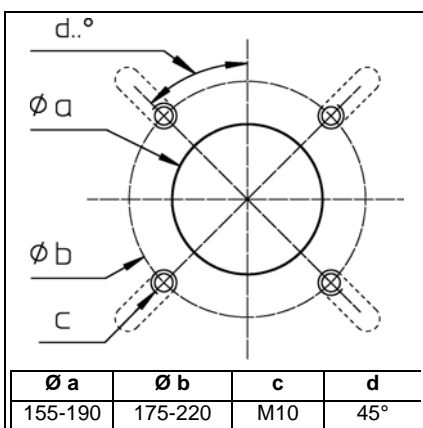


VG3.360 V





| | A | B | C | D | E | F | ØG | H | | I | N | Rp | R | S | T | W | RpF | Z |
|--------------------------|-----|-----|-----|-----|----|-----|-----|-----|-----|--------------|-----|-------|-----|-----|-----|-----|-----|-----|
| | | | | | | | | KN | KL | | | | | | | | | |
| VG3 V - d3/4" - Rp1" | 406 | 379 | 576 | 297 | 82 | 120 | 130 | 180 | 320 | 195 x 205 | 170 | 3/4" | 70 | 160 | 120 | 479 | 1" | 160 |
| VG3 V - d1"1/4 - Rp1"1/4 | | | | | | | | | | | | 1"1/4 | 80 | 175 | 145 | 526 | - | - |
| VG3 V - d1"1/2 - Rp2" | | | | | | | | | | | | 2" | 100 | 185 | 100 | 603 | - | - |



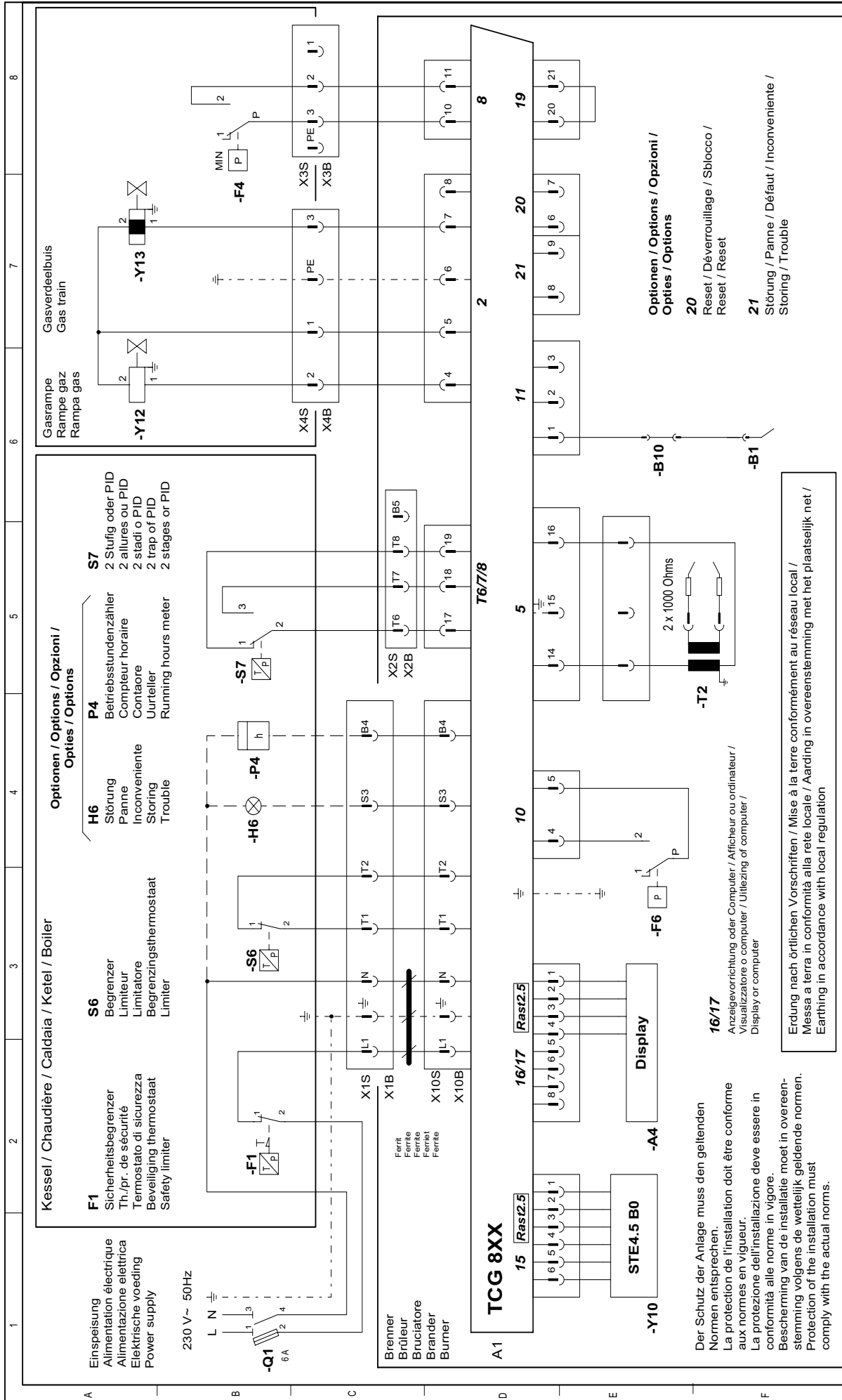


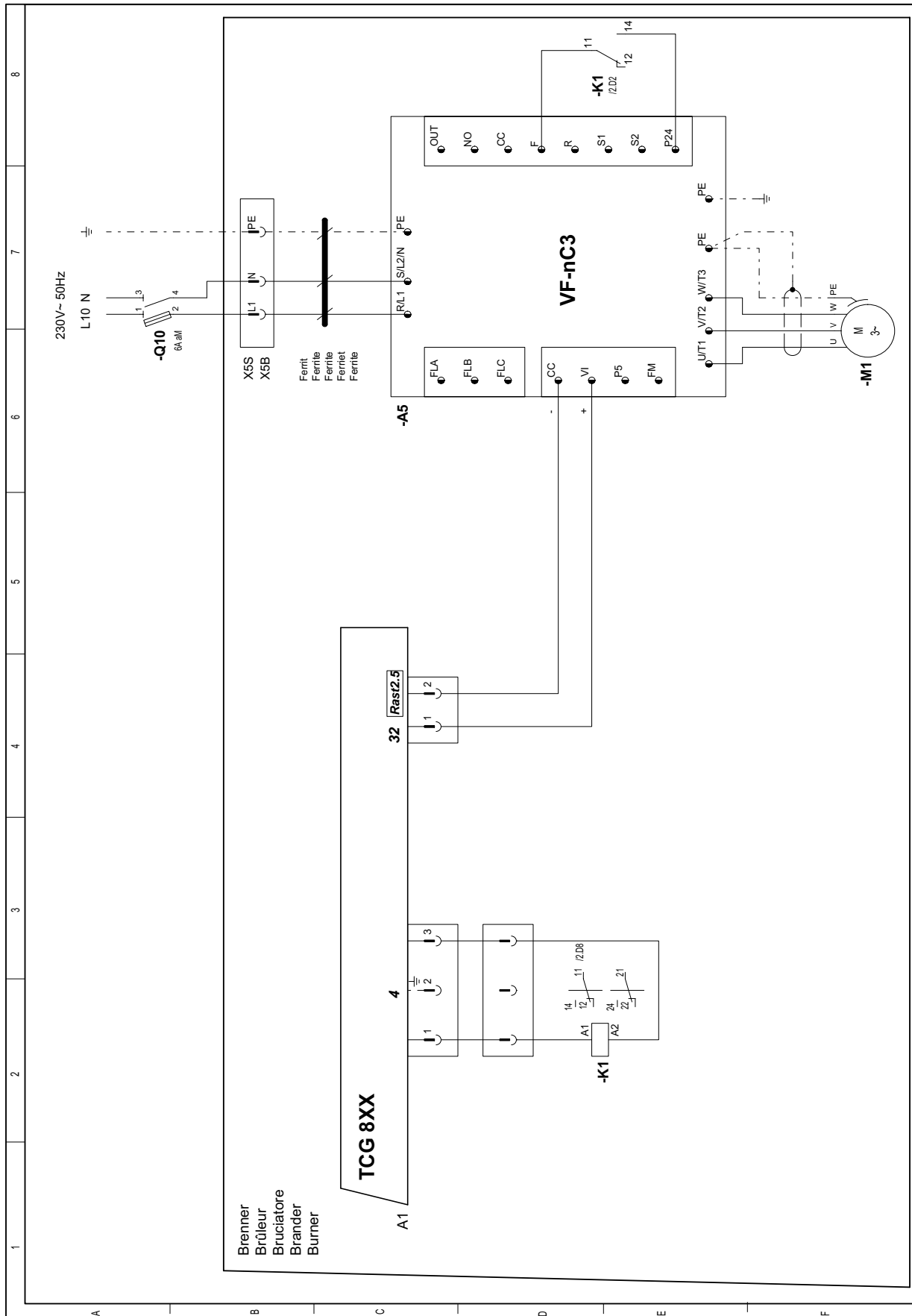
Электрические и гидравлические схемы
Esquemas eléctrico e hidráulico
Ηλεκτρικά και υδραυλικά σχεδιαγράμματα
Schemat elektryczny i hydrauliczny
Elektrik ve hidrolik şemalar

..... **4201 1009 3700**



| VG 3.290 V | | |
|--|--------|-----------|
| Κορπυς γορελκι Cuerpo del quemador Σώμα του καυστήρα Korpus palnika Brülör gövdesi | - | 3 834 329 |
| Γολοβκα γορελκι Cabezal de combustión Κεφαλή καύσης Głowica spalania Yanma kafası | KN | 3 832 059 |
| | KL | 3 832 060 |
| Γαζοβαγ ραμπα Rampa de gas Γραμμή αερίου Rampa gazowa Gaz rampası | 3/4" | 3 832 064 |
| | 1,1/4" | 3 832 063 |
| VG 3.360 V | | |
| Κορπυς γορελκι Cuerpo del quemador Σώμα του καυστήρα Korpus palnika Brülör gövdesi | - | 3 834 330 |
| Γολοβκα γορελκι Cabezal de combustión Κεφαλή καύσης Głowica spalania Yanma kafası | KN | 3 832 059 |
| | KL | 3 832 060 |
| Γαζοβαγ ραμπα Rampa de gas Γραμμή αερίου Rampa gazowa Gaz rampası | 3/4" | 3 832 064 |
| | 1,1/4" | 3 832 063 |
| | 2" | 3 833 192 |





| | | | | | | | |
|---|---|---|---|---|---|---|---|
| 1 | 2 | 3 | 4 | 5 | 6 | 7 | 8 |
| A | B | C | D | E | F | | |

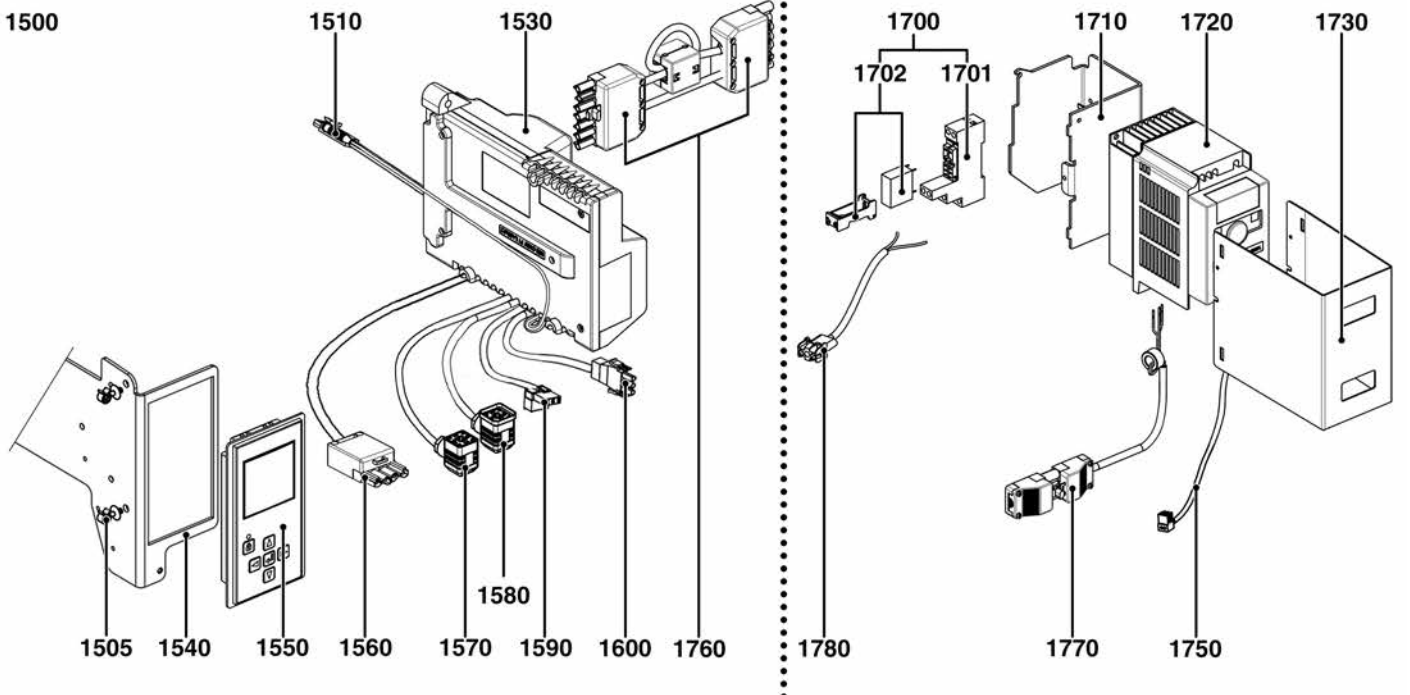
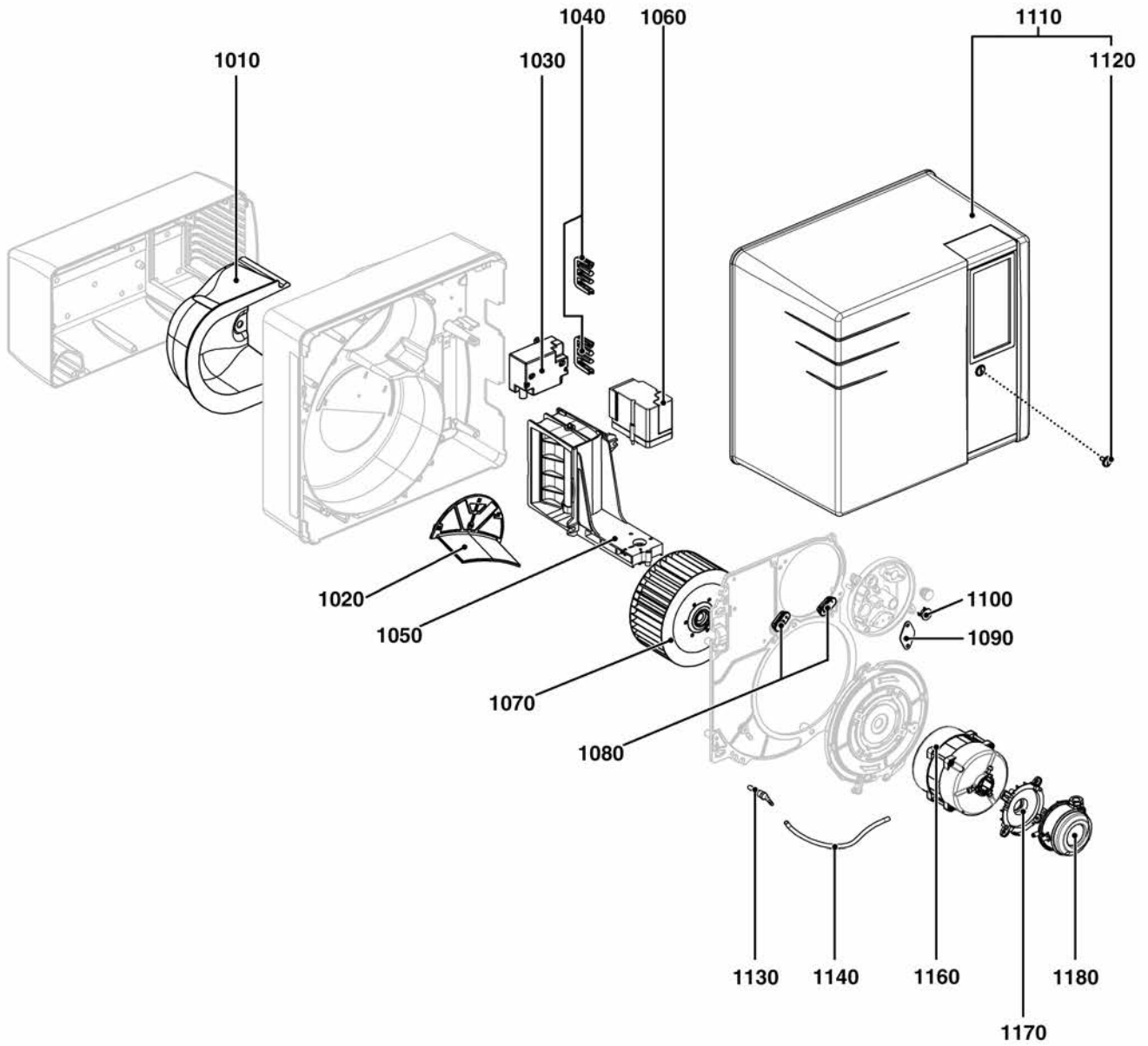
SPARE PARTS EXPLODED VIEW GAS BURNERS

Model

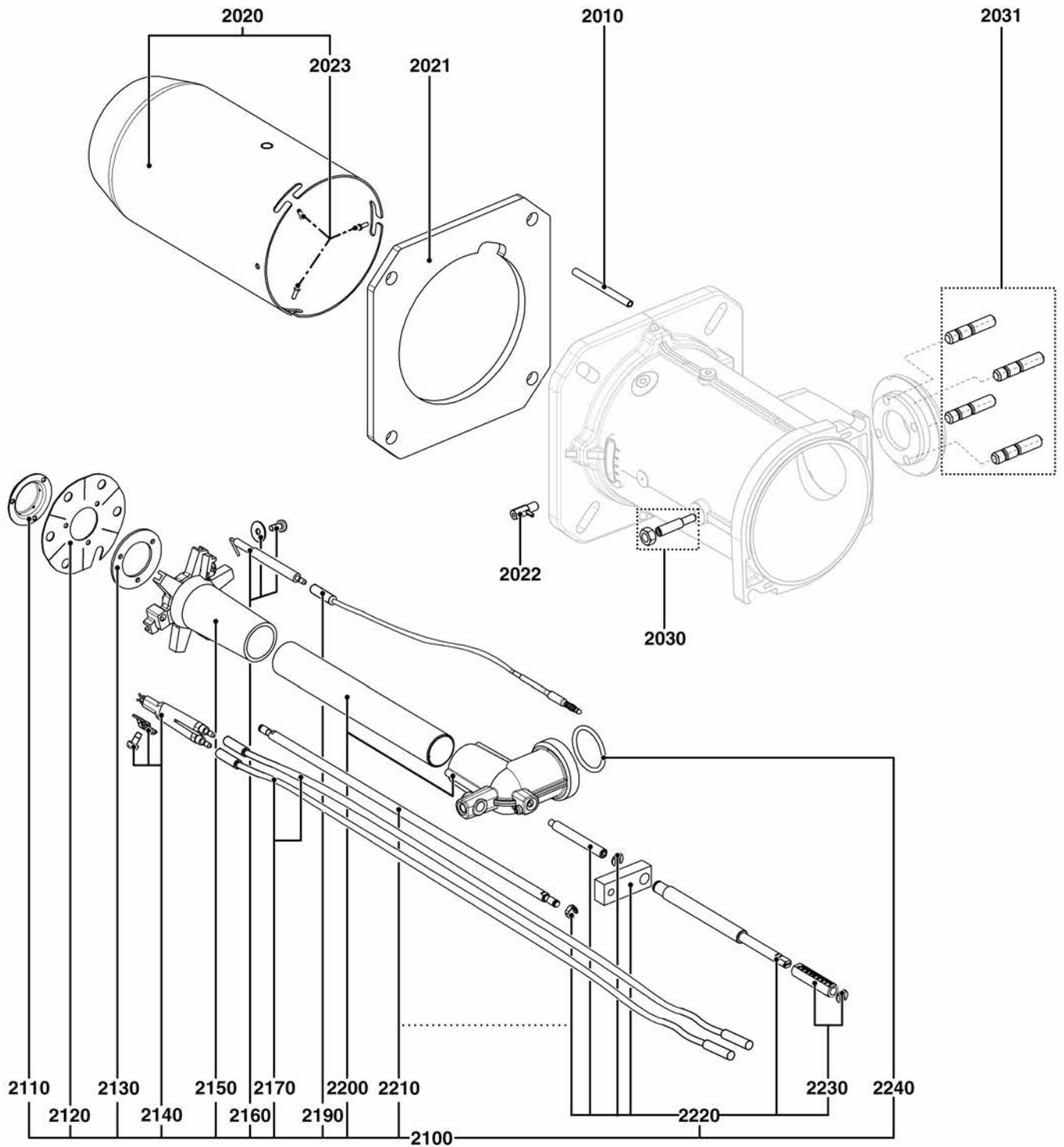
CB-VG3V

R8220083-01 - 19/09/2013

| 1 | 3834329 | BB-VG3.290 V | 09-2013 | |
|-----|-----------|---------------------------|---------|-----|
| 2 | 3834330 | BB-VG3.360 V | 09-2013 | |
| 3 | 3832059 | CH-G0431 - T1/KN | 06-2008 | - |
| 4 | 3832060 | CH-G0431 - T2/KL | 09-2008 | - |
| 5 | 3832064 | GT-d311 - 3/4" - Rp1" | 06-2010 | - |
| 6 | 3832063 | GT-d312 - 1"1/4 - Rp1"1/4 | 12-2008 | - |
| 7 | 3833192 | GT-d327 - 1"1/2-Rp2" | 02-2011 | - |
| Col | Reference | Model type | Begin | End |



| ☉⇒ | Description | Manf. Pt. N | Type | BR-VG3-200V BR-VG3-300V CH-50631 - 11/1N CH-50631 - 12/1N GT-0311 - 3/4" - Rp1" GT-0312 - 1"1/4" - Rp1"1/4" GT-0327 - 1"1/2" - Rp2" | | | | | | | | | | | | | | | | | |
|-------------|---|-------------|------|---|---|---|---|---|---|---|---|---|----|----|----|----|----|----|----|----|----|
| | | | | 1 | 2 | 3 | 4 | 5 | 6 | 7 | 8 | 9 | 10 | 11 | 12 | 13 | 14 | 15 | 16 | 17 | 18 |
| 1000 | BURNER BODY | | | | | | | | | | | | | | | | | | | | |
| 1010 | SOUND INSULATION | 65300518 | | • | • | | | | | | | | | | | | | | | | |
| 1020 | AIR RECYCLING | 65300513 | | • | | | | | | | | | | | | | | | | | |
| | AIR RECYCLING | 65300525 | | | • | | | | | | | | | | | | | | | | |
| 1030 | IGNITER 2P | 13009663 | | • | • | | | | | | | | | | | | | | | | |
| 1040 | GROMMET/HOUSING | 13016845 | | • | • | | | | | | | | | | | | | | | | |
| 1050 | AIR FLAP | 65300514 | | • | • | | | | | | | | | | | | | | | | |
| 1060 | SERVOMOTOR | 65300527 | | • | • | | | | | | | | | | | | | | | | |
| 1070 | FAN WHEEL D.180X70 | 13021143 | | • | • | | | | | | | | | | | | | | | | |
| 1080 | GROMMET/PLATE | 65300517 | | • | • | | | | | | | | | | | | | | | | |
| 1090 | LOCKING PLATE | 65300568 | | • | • | | | | | | | | | | | | | | | | |
| 1100 | SIGHT GLASS | 13007807 | | • | • | | | | | | | | | | | | | | | | |
| 1110 | HOOD VECTRON3+MOUNTING SCREW | 65300622 | | • | • | | | | | | | | | | | | | | | | |
| 1120 | FLAT HEAD SCREW M5X15 | 65300519 | | • | • | | | | | | | | | | | | | | | | |
| 1130 | AIR PRESSURE TAP | 65300567 | | • | | | | | | | | | | | | | | | | | |
| | PRESSURE TAP | 13016844 | | | • | | | | | | | | | | | | | | | | |
| 1140 | HOSE D.4/7 LG. 500 MM | 13015497 | | • | • | | | | | | | | | | | | | | | | |
| 1160 | MOTOR 250W 230V-TRI.C116-D12,7 | 65301168 | | • | | | | | | | | | | | | | | | | | |
| | MOTOR 300W 230V-TRI. C112-D12,7 | 65301169 | | | • | | | | | | | | | | | | | | | | |
| 1170 | AIR PRESSURE SWITCH SUPPORT | 13020723 | | • | • | | | | | | | | | | | | | | | | |
| 1180 | AIR PRESSURE SWITCH 0,5-5MBAR | 13020502 | | • | • | | | | | | | | | | | | | | | | |
| 1500 | ELECTRIC PART | | | | | | | | | | | | | | | | | | | | |
| 1505 | CABLE HOLDER (BLACK) D.6(X10) | 65300679 | | • | • | | | | | | | | | | | | | | | | |
| 1510 | IONISATION CABLE+CONNECT. | 65300158 | | • | • | | | | | | | | | | | | | | | | |
| 1530 | CONTROL UNIT TCG 811.00 (R2.2) | 65301179 | | • | • | | | | | | | | | | | | | | | | |
| 1540 | CONTROL UNIT BRACKET+DISPLAY | 65300524 | | • | • | | | | | | | | | | | | | | | | |
| 1550 | DISPLAY/CONTR.UNIT TCH2/3X-TCG2/5X+CABL | 65301109 | | • | • | | | | | | | | | | | | | | | | |
| 1560 | CABLE+4-PIN WIELAND CONNECTOR (2ND ST.) | 65300531 | | • | • | | | | | | | | | | | | | | | | |
| 1570 | CABLE VALVE MBVEF | 65300648 | | • | • | | | | | | | | | | | | | | | | |
| 1580 | CABLE+GAS PRESSURE SWITCH CONNECTOR | 13023698 | | • | • | | | | | | | | | | | | | | | | |
| 1590 | CABLE+CONNECTOR/IGNITER | 65300619 | | • | • | | | | | | | | | | | | | | | | |
| 1600 | CABLE+CONNECTOR/MOTOR | 13010519 | | • | • | | | | | | | | | | | | | | | | |
| 1700 | SET RELAY | 13017722 | | • | • | | | | | | | | | | | | | | | | |
| 1701 | SUPPORT RELAY FINDER 95.05 | 13017720 | | • | • | | | | | | | | | | | | | | | | |
| 1702 | RELAY | 13017721 | | • | • | | | | | | | | | | | | | | | | |
| 1710 | VARIATOR SUPPORT | 65301174 | | • | • | | | | | | | | | | | | | | | | |
| 1720 | VARIATOR VFNC3S-2004PL | 65301161 | | • | • | | | | | | | | | | | | | | | | |
| 1730 | VARIATOR HOOD | 65301175 | | • | • | | | | | | | | | | | | | | | | |
| 1750 | CABLE+CONTROL UNIT CONNECTOR/VARIATOR | 65301163 | | • | • | | | | | | | | | | | | | | | | |
| 1760 | POWER CABLE+7P CONNec./CTRL UNIT LG450 | 65301164 | | • | • | | | | | | | | | | | | | | | | |
| 1770 | CABLE+CONNECTOR VARIATOR LG.270 | 65301165 | | • | • | | | | | | | | | | | | | | | | |
| 1780 | CABLE+CTRL UNIT CONNec./RELAY LG.250 | 65301167 | | • | • | | | | | | | | | | | | | | | | |

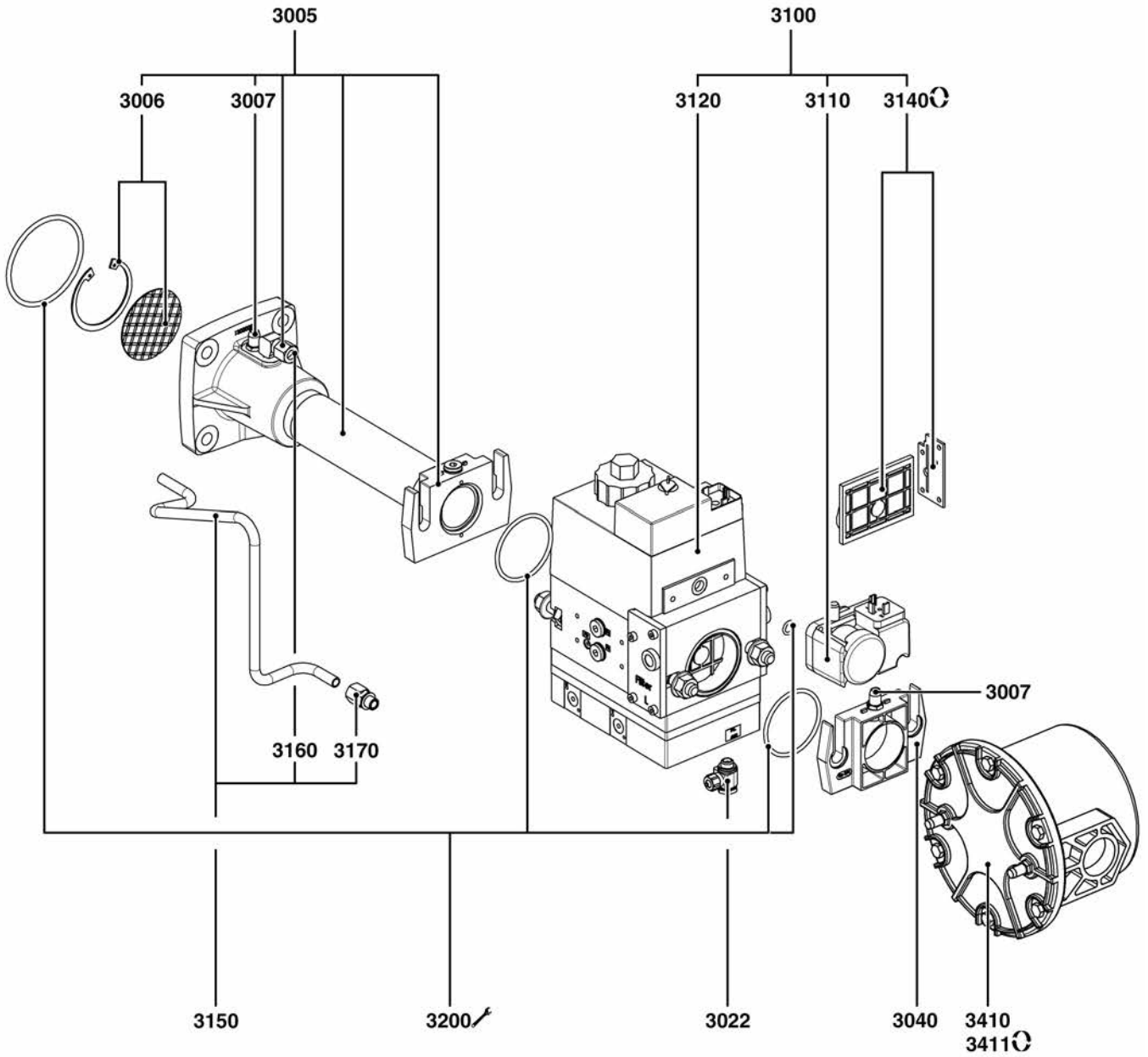


BR-VG3-200V
 BR-VG3-300V
 CH-30X31 - T1/KN
 CH-30X31 - T2/KN
 GT-0311 - 3/4" - Rp1"
 GT-0312 - 1"1/4 - Rp1"1/4
 GT-0327 - 1"1/2 - Rp2"

31

| Description | Manf. Pt. N | Type | | | | | | | | | | | | | | | | | | |
|---|-------------|------|---|---|---|---|---|---|---|---|---|----|----|----|----|----|----|----|----|----|
| | | | 1 | 2 | 3 | 4 | 5 | 6 | 7 | 8 | 9 | 10 | 11 | 12 | 13 | 14 | 15 | 16 | 17 | 18 |
| 2000 COMBUSTION HEAD | | | | | | | | | | | | | | | | | | | | |
| 2010 FURNACE PRESSURE TUBE LG.200MM | 65301184 | | | | | ● | | | | | | | | | | | | | | |
| FURNACE PRESSURE TUBE LG.350MM | 65301185 | | | | | | ● | | | | | | | | | | | | | |
| 2020 FLAME TUBE D.130/105/90 X 245+SCREWS | 65300545 | | | | | ● | | | | | | | | | | | | | | |
| FLAME TUBE D.130/105/90X385+SCREWS | 65300546 | | | | | | ● | | | | | | | | | | | | | |
| 2021 GASKET/BOILER FRONT D.139/205X195X8 | 13018590 | | | | | ● | ● | | | | | | | | | | | | | |
| 2022 FLAME TUBE ROTATION LEVER | 13007802 | | | | | ● | ● | | | | | | | | | | | | | |
| 2023 M6 SCREW(LEFT HANDED) FLAME TUBE | 13007804 | | | | | ● | ● | | | | | | | | | | | | | |
| 2030 SCREW+NUT M8X40 | 65300557 | | | | | ● | ● | | | | | | | | | | | | | |
| 2031 STUDS SET M10X40 | 13016814 | | | | | ● | ● | | | | | | | | | | | | | |
| 2100 GAS LINE WITH FITTINGS KL/T2 | 65300544 | | | | | | ● | | | | | | | | | | | | | |
| GAS LINE WITH FITTINGS KN/T1 | 65300543 | | | | | ● | | | | | | | | | | | | | | |
| 2110 NATURAL GAS DIFFUSER | 13022110 | | | | | ● | ● | | | | | | | | | | | | | |
| 2120 TURBULATOR D.89-30/6 | 65300547 | | | | | ● | ● | | | | | | | | | | | | | |
| 2130 PROPANE DIFFUSER | 13018630 | | | | | ● | ● | | | | | | | | | | | | | |
| 2140 IGNITION ELECTRODE | 65300738 | | | | | ● | ● | | | | | | | | | | | | | |
| 2150 GAS LINE | 65300346 | | | | | ● | ● | | | | | | | | | | | | | |
| 2160 IONISATION PROBE D.6/8X80 | 13010529 | | | | | ● | ● | | | | | | | | | | | | | |
| 2170 IGNITION LEAD LG.660MM | 13015229 | | | | | ● | | | | | | | | | | | | | | |
| IGNITION LEAD LG.850MM | 13020808 | | | | | | ● | | | | | | | | | | | | | |
| 2190 IONISATION CABLE LG.650MM | 13015121 | | | | | ● | | | | | | | | | | | | | | |
| IONISATION CABLE LG.850MM | 13020809 | | | | | | ● | | | | | | | | | | | | | |
| 2200 GAS INLET TUBE KL/T2+ELBOW | 65300549 | | | | | | ● | | | | | | | | | | | | | |
| GAS INLET TUBE KN/T1+ELBOW | 65300548 | | | | | ● | | | | | | | | | | | | | | |
| 2210 ADJUSTMENT SPINDLE I KL/T2+CIRCLIPS | 65300551 | | | | | | ● | | | | | | | | | | | | | |
| ADJUSTMENT SPINDLE I T1/KN+CIRCLIPS | 65300550 | | | | | ● | | | | | | | | | | | | | | |
| 2220 COMPLETE ADJUSTMENT SPINDLE II | 65300556 | | | | | ● | ● | | | | | | | | | | | | | |
| 2230 ADJUST SCALE+CIRCLIPS | 65300554 | | | | | ● | ● | | | | | | | | | | | | | |
| 2240 D.34.5X3.5 GASKET | 13022908 | | | | | ● | ● | | | | | | | | | | | | | |

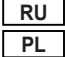
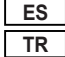
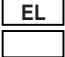

CB-VG3V
 Gas burners



| Description | Manf. Pt. N | Type | <div style="display: flex; justify-content: space-between; font-size: small;"> BB-VG3-200 V BB-VG3-300 V CH-50031 - 11/4N CH-50031 - 12/4N GT-0311 - 3/4" - Rp1" GT-0312 - 1"1/4" - Rp1"1/4 GT-0327 - 1"1/2"-Rp2" </div> | | | | | | | | | | | | | | | | | |
|--|-------------|------|---|---|---|---|---|---|---|---|---|----|----|----|----|----|----|----|----|----|
| | | | 1 | 2 | 3 | 4 | 5 | 6 | 7 | 8 | 9 | 10 | 11 | 12 | 13 | 14 | 15 | 16 | 17 | 18 |
| 3000 GAS TRAIN | | | | | | | | | | | | | | | | | | | | |
| 3005 COMPLETE COLLECTOR RP 1"1/4 | 13014012 | | | | | | | | | | | | | | | | | | | |
| COMPLETE COLLECTOR RP2 | 13011796 | | | | | | | | | | | | | | | | | | | |
| COMPLETE COLLECTOR RP3/4 | 13014011 | | | | | | | | | | | | | | | | | | | |
| 3006 AIR FLOW STABILISER+CIRCLIP | 13011367 | | | | | | | | | | | | | | | | | | | |
| 3007 PRESSURE TAKE-OFF R1/8 | 13009722 | | | | | | | | | | | | | | | | | | | |
| 3022 BANJO UNION LCK-G1/8-PK4 | 13020682 | | | | | | | | | | | | | | | | | | | |
| 3040 FLANGE MB...412 RP1"1/4+NIPPLE | 13022858 | | | | | | | | | | | | | | | | | | | |
| FLANGE MB...420 RP2+PLUG P | 13007859 | | | | | | | | | | | | | | | | | | | |
| INLET FLANGE | 13010074 | | | | | | | | | | | | | | | | | | | |
| 3100 GAS VALVE 412 B01 S10 | 13010082 | | | | | | | | | | | | | | | | | | | |
| GAS VALVE 420 B01 S10 | 13011725 | | | | | | | | | | | | | | | | | | | |
| GAS VALVE MBVEF 407 B01 S30 | 13011113 | | | | | | | | | | | | | | | | | | | |
| 3110 GAS PRESSURE SWITCH GW 150 A5 DIN | 13010078 | | | | | | | | | | | | | | | | | | | |
| 3120 COIL N°1105(VS+VA) | 13010083 | | | | | | | | | | | | | | | | | | | |
| COIL N°1205(VS+VA) | 13010084 | | | | | | | | | | | | | | | | | | | |
| COIL N°1215(VS+VA) | 13011726 | | | | | | | | | | | | | | | | | | | |
| 3140 SCREEN FILTER /MB...405/407 | 13016011 | | | | | | | | | | | | | | | | | | | |
| SCREEN FILTER /MB...410/412 | 13016012 | | | | | | | | | | | | | | | | | | | |
| SCREEN FILTER /MB...420 | 13007901 | | | | | | | | | | | | | | | | | | | |
| 3150 GAS PRESSURE TUBE MBVEF407+UNION | 13022464 | | | | | | | | | | | | | | | | | | | |
| GAS PRESSURE TUBE MBVEF412+UNION | 65300649 | | | | | | | | | | | | | | | | | | | |
| GAS PRESSURE TUBE MBVEF420+UNION | 65300669 | | | | | | | | | | | | | | | | | | | |
| 3160 ANGLED UNION | 13023188 | | | | | | | | | | | | | | | | | | | |
| 3170 UNION G1/8 + GASKET | 13023187 | | | | | | | | | | | | | | | | | | | |
| 3200 GASKET SET MB...407 | 65300575 | | | | | | | | | | | | | | | | | | | |
| GASKET SET MB...412 | 65300576 | | | | | | | | | | | | | | | | | | | |
| GASKET SET MB...420 | 65300671 | | | | | | | | | | | | | | | | | | | |
| 3410 GAS FILTER ANELLO RP 1 | 13010092 | | | | | | | | | | | | | | | | | | | |
| GAS FILTER ANELLO RP 2 | 13009700 | | | | | | | | | | | | | | | | | | | |
| 3411 STRAINER ELEMENT ANELLO RP2+O'RING SE | 13010044 | | | | | | | | | | | | | | | | | | | |
| STRAINER ELEMENT RP1"1/4 | 13010093 | | | | | | | | | | | | | | | | | | | |

| | | RU PL | ES TR | EL | X |
|------|----------|--|--|-----------------------------------|---|
| 1010 | 65300518 | ЗВУКОИЗОЛЯЦИЯ ВОЗДУШНЫЙ БЛОК IZOLACJA OBUDOWA UKŁADU | AISLAMIENTO CAJA DE AIRE İZOLASYONU HAVA KUTUSU | ΜΟΝΩΣΗ ΚΟΥΤΙ ΑΕΡΑ | 1 |
| 1020 | 65300513 | РЕЦИРКУЛЯТОР ВОЗДУХА RECYRKULACJA POWIETRZA | RECICLAJE DE AIRE HAVA GERI DOENÜŞÜMÜ | ΑΝΑΚΥΚΛΩΣΗ ΑΕΡΑ | 1 |
| | 65300525 | РЕЦИРКУЛЯТОР ВОЗДУХА RECYRKULACJA POWIETRZA | RECICLAJE DE AIRE HAVA GERI DOENÜŞÜMÜ | ΑΝΑΚΥΚΛΩΣΗ ΑΕΡΑ | 1 |
| 1030 | 13009663 | УСТРОЙСТВО РОЗЖИГА 2P APARAT ZAPŁONOWY 2P | ENCENDEDOR 2P ATEŞLEYİCİ 2P | ΑΝΑΦΛΕΚΤΗΡΑΣ 2P | 1 |
| 1040 | 13016845 | МУФТА ПРОПУСКА ПРОВОДА/КАРТЕР PRZELOTKA PRZEWODU/OBUDOWA | PASACABLES/CÁRTER KABLO KANALI/KARTER | ΣΤΥΠΙΟΘΛΙΠΤΗΣ ΚΑΛΩΔΙΩΝ/ΒΑΣΗ | 1 |
| 1050 | 65300514 | ВОЗДУШНАЯ ЗАСЛОНКА PRZEPUSTNICA POWIETRZA | VÁLVULA DE AIRE HAVA KLAPEŞİ | ΤΑΜΠΕΡ ΑΕΡΑ | 1 |
| 1060 | 65300527 | СЕРВОДВИГАТЕЛЬ STE 4,5 В0.37/6-R SERWOMOTOR | SERVOMOTOR SERVO MOTOR | ΣΕΡΒΟΜΟΤΕΡ | 1 |
| 1070 | 13021143 | РАБОЧЕЕ КОЛЕСО Д.180X70 TURBINA D.180X70 | TURBINA D.180X70 TÜRBİN D.180X70 | ΦΤΕΡΩΤΗ D.180X70 | 1 |
| 1080 | 65300517 | МУФТА ПРОПУСКА ПРОВОДА/ПЛАСТИНА PRZELOTKA PRZEWODU/PLYTKA | PASACABLES/PLATINA KABLO KANALI/TABLA | ΣΤΥΠΙΟΘΛΙΠΤΗΣ ΚΑΛΩΔΙΩΝ/ΠΛΑΚΑ | 1 |
| 1090 | 65300568 | ПЛАСТИНА ПЕРЕКРЫВАНИЯ PŁYTA ZAMYKAJĄCA | PLACA DE CIERRE KAPAMA PLAKASI | ΠΛΑΚΑ ΚΛΕΙΣΙΜΑΤΟΣ | 1 |
| 1100 | 13007807 | ГЛАЗОК ДЛЯ КОНТРОЛЯ ПЛАМЕНИ WZIERNIK | MIRILLA GÖZETLEME CAMI | ΥΑΛΟΔΕΙΚΤΗΣ | 1 |
| 1110 | 65300622 | ЧЕХОЛ ВЕС.3+ ВИНТ КРЕПЛЕНИЯ POKRYWA VEC.3+ SRUBA MOCUJĄCA | CUBIERTA VEC.3+ TORNILLO FIJACIÓN MUHAFAZA KAPAĞI VEC.3+BAĞLANTI | ΚΑΒΟΥΚΙ VEC.3+ ΒΙΔΑ ΣΤΕΡΕΩΣΗΣ | 1 |
| 1120 | 65300519 | ВИНТ С ПЛОСКОЙ ГОЛОВКОЙ М5Х15 SRUBA Z ŁBEM NIOWYMI PŁASKIM | TORNILLO DE CABEZA PLANA M5X15 DÜZ BAŞLI VIDA M5X15 | ΒΙΔΑ ΕΠΙΠΕΔΗΣ ΚΕΦΑΛΗΣ Μ5Χ15 | 1 |
| 1130 | 13016844 | ОТБОР ДАВЛЕНИЯ GNIAZDO POMIARU CIŚNIENIA | TOMA DE PRESIÓN BASINÇ GİRİŞİ | ΣΗΜΕΙΟ ΛΗΨΗΣ ΠΙΕΣΗΣ | 1 |
| | 65300567 | ОТБОР ДАВЛЕНИЯ ПЕРЕПАД GNIAZDO POMIARU RÓŻNICA | TOMA DE PRESIÓN ARIA BASINÇ GİRİŞİ | ΣΗΜΕΙΟ ΛΗΨΗΣ ΠΙΕΣΗΣ ΑΝΑΦΟΡΙΚΗ | 1 |
| 1140 | 13015497 | ТРУБА Д. 4/7 LG. 500 MM PRZEWÓD D.4/7 LG. 500 MM | MANGUERA D.4/7 LG. 500 MM BORU D.4/7 LG. 500 MM | ΣΩΛΗΝΑΣ D.4/7 LG. 500 MM | 1 |
| 1160 | 65301168 | ЭЛЕКТРОДВИГАТЕЛЬ 250W 230V-TRI.C116 SILNIK 250W 230V-TRI.C116-D12,7 | MOTOR 250W 230V-TRI.C116-D12,7 MOTOR 250W 230V-TRI.C116-D12,7 | ΜΟΤΕΡ 250W 230V-TRI.C116-D12,7 | 1 |
| | 65301169 | ЭЛЕКТРОДВИГАТЕЛЬ 300W 230V-TRI. C112 SILNIK 300W 230V-TRI. C112-D12,7 | MOTOR 300W 230V-TRI. C112-D12,7 MOTOR 300W 230V-TRI. C112-D12,7 | ΜΟΤΕΡ 300W 230V-TRI. C112-D12,7 | 1 |
| 1170 | 13020723 | КРОНШТЕЙН Д.32 РЕЛЕ ДАВЛЕНИЯ WSPORNIK CZUJNIKA CIŚNIENIA | SOPORTE DEL MANOSTATO DE AIRE HAVA BASINÇ ŞALTERİ MESNEDİ | ΒΑΣΗ ΠΙΕΣΟΣΤΑΤΗ ΑΕΡΑ | 1 |
| 1180 | 13020502 | РЕЛЕ ДАВЛЕНИЯ ВОЗДУХА 0,5-5МВВ CZUJNIK CIŚNIENIA POWIETRZA | MANOSTATO AIRE 0,5-5MBAR HAVA BASINÇ ŞALTERİ 0,5-5MBAR | ΠΙΕΣΟΣΤΑΤΗΣ ΑΕΡΑ 0,5-5ΜΒΑR | 1 |
| 1505 | 65300679 | КАБЕЛЬНЫЕ ЗАЖИМЫ Д.6(Х10) ZACISK KABLOWY D.6(Χ10) | ABRAZADERA SOPORTE CABLE D.6 KABLO KELEPÇESİNİN D.6(Χ10) | ΑΝΤΕΡΕΙΣΜΑ ΚΑΛΩΔΙΟΥ D.6(Χ10) | 1 |
| 1510 | 65300158 | КАБЕЛЬ ИОНИЗАЦИОННОГО ЗОНДА PRZEWÓD JONIZACYJNEJ | CABLE Sonda IONIZACIÓN+TOMA İYONLAŞMA SONDASI KABLOSU | ΚΑΛΩΔΙΟ ΑΙΣΘΗΤΗΡΑ ΙΟΝΙΣΜΟΥ | 1 |
| 1530 | 65301179 | БЛОК УПРАВЛЕНИЯ TCG 811.00 (R2.2) MODUŁ TCG 811.00 (R2.2) | PROGRAMMADOR TCG 811.00 (R2.2) KUTU TCG 811.00 (R2.2) | ΗΛΕΚΤΡΟΝΙΚΟ TCG 811.00 (R2.2) | 1 |
| 1540 | 65300524 | ОПОРА БЛОКА УПРАВЛЕНИЯ+ДИСПЛЕЙ WSPORNIK MODUŁU+WYŚWIETLACZ | SOPORTE DEL CAJETÍN+PANTALLA KUTU DESTEĞİ+EKKRAN | ΒΑΣΗ ΗΛΕΚΤΡΟΝΙΚΟΥ+ΟΘΟΝΗΣ | 1 |
| 1550 | 65301109 | ДИСПЛЕЙ/БЛОК УПРАВЛЕНИЯ WYŚWIETLACZ/MODUŁ | PANTALLA/CAJETIN TCH2/3X-TCG2/5X+CA. EKKRAN/KUTU TCH2/3X-TCG2/5XX | ΟΘΟΝΗ/ΗΛΕΚΤΡΟΝΙΚΟ ΤCH2/3X-TCG2/5X | 1 |
| 1560 | 65300531 | КАБЕЛЬ+4-КОНТАКТНЫЙ РАЗЪЕМ PRZEWÓD+GNIAZDO WIELAND 4-BIE. | CABLE+TOMA WIELAND DE 4 P.(2ª ETAPA) KABLO+4 KUTU. WIELAND GİRİŞ | ΚΑΛΩΔΙΟ+ΤΕΤΡΑΠΟΛΙΚΟ ΦΙΣ WIELAND | 1 |
| 1570 | 65300648 | КАБЕЛЬ ГЛАПАНА MBVEF PRZEWÓD ZAWORU MBVEF | CABLE VÁLVULA MBVEF KABLO VANA MBVEF | ΚΑΛΩΔΙΟ ΒΑΛΒΙΔΑΣ MBVEF | 1 |
| 1580 | 13023698 | КАБЕЛЬ+РАЗЪЕМ РЕЛЕ ДАВЛЕНИЯ ГАЗА PRZEWÓD+WTYCZKA CZUJNIKA | CABLE+TOMA PARA MANOSTATO DE GAS KABLO+GAZ BASINÇ ŞALTERİ GİRİŞİ | ΚΑΛΩΔΙΟ+ΥΠΟΔΟΧΗ ΠΙΕΣΟΣΤΑΤΗ ΑΕΡΙΟΥ | 1 |
| 1590 | 65300619 | КАБЕЛЬ+РАЗЪЕМ/УСТРОЙСТВО РОЗЖИГА PRZEWÓD+GNIAZDO/APARAT | CABLE+TOMA/ ENCENDEDOR KABLO+PRIZ/ATEŞLEYİCİ | ΚΑΛΩΔΙΟ+ΦΙΣ/ΑΝΑΦΛΕΚΤΗΡΑΣ | 1 |
| 1600 | 13010519 | КАБЕЛЬ+РАЗЪЕМ/ЭЛЕКТРОДВИГАТЕЛЬ PRZEWÓD+GNIAZDO/SILNIK | CABLE+TOMA/MOTOR KABLO+PRIZ/MOTOR | ΚΑΛΩΔΙΟ+ΦΙΣ/ΜΟΤΕΡ | 1 |
| 1700 | 13017722 | SET RELAY SET RELAY | RELAIS+SUPP. 2RT 8A AGNI 230V SET RELAY | SET RELAY | 1 |
| 1701 | 13017720 | ОПОРА РЕЛЕ FINDER 95.05 WSPORNIK PRZEKAŹNIK FINDER 95.05 | SOPORTE DEL RELÉ FINDER 95.05 HIZ ROELE FINDER 95.05 | ΒΑΣΗ ΤΑΧΥΤΗΤΑ РЕЛЕ FINDER 95.05 | 1 |
| 1702 | 13017721 | РЕЛЕ PRZEKAŹNIK | RELÉ ROELE | РЕЛЕ | 1 |
| 1710 | 65301174 | ОПОРА ВАРИАТОРА WSPORNIK REGULACJĄ PRĘDKOŚCI | SOPORTE DEL VARIADOR HIZ VARYATÖR DESTEĞİ | ΒΑΣΗ ΤΑΧΥΤΗΤΑ VARIATOR | 1 |
| 1720 | 65301161 | ВАРИАТОРА VFNC3S-2004PL REGULACJĄ PRĘDKOŚCI | VARIADOR VFNC3S-2004PL HIZ VARYATÖR VFNC3S-2004PL | ΤΑΧΥΤΗΤΑ VARIATOR VFNC3S-2004PL | 1 |
| 1730 | 65301175 | ВАРИАТОРА ЧЕХОЛ POKRYWA REGULACJĄ PRĘDKOŚCI | CUBIERTA VARIADOR MUHAFAZA KAPAĞI HIZ VARYATÖR | ΚΑΒΟΥΚΙ ΤΑΧΥΤΗΤΑ VARIATOR | 1 |

| ☞ | XXXXXXXX | RU | ES | EL | X |
|------|----------|--|---|--------------------------------------|---|
| | | PL | TR | | |
| 1750 | 65301163 | КАБЕЛЬ+РАЗЪЕМ БЛОК УПРАВЛЕНИЯ PRZEWÓD+GNIAZDO MODUŁ/REGUL. | CABLE+TOMA CAJETÍN/VARIADOR KABLO+KUTU GIRIŞ/HIZ VARYATÖR | ΚΑΛΩΔΙΟ+ΦΙΣ ΗΛΕΚΤΡΟΝΙΚΟ/ΤΑΧΥΤΗΤΑ | 1 |
| 1760 | 65301164 | КАБЕЛЬ+7-КОНТАКТНЫЙ РАЗЪЕМ/БЛОК PRZEWÓD+GNIAZDO 7-BIE./MODUŁ | CABLE+TOMA 7 P./CAJETÍN LG.450 KABLO+7 KUTU. GIRIŞ/KUTU LG.450 | ΚΑΛΩΔΙΟ+ΕΠΤΑΠΟΛΙΚΟ ΦΙΣ/ΗΛΕΚΤΡΟΝΙΚΟ | 1 |
| 1770 | 65301165 | КАБЕЛЬ+РАЗЪЕМ ВАРИАТОРА LG.270 PRZEWÓD+GNIAZDO REGUL. | CABLE+TOMA VARIADOR LG.270 KABLO+GIRIŞ HIZ VARYATÖR LG.270 | ΚΑΛΩΔΙΟ+ΦΙΣ ΤΑΧΥΤΗΤΑ VARIATOR LG.270 | 1 |
| 1780 | 65301167 | КАБЕЛЬ+РАЗЪЕМ БЛОК УПРАВЛЕНИЯ PRZEWÓD+GNIAZDO MODUŁ/PRZE. | CABLE+TOMA CAJETÍN/RELÉ LG.250 KABLO+KUTU GIRIŞ/ROELE LG.250 | ΚΑΛΩΔΙΟ+ΦΙΣ ΗΛΕΚΤΡΟΝΙΚΟ/ΡΕΛΕ LG.250 | 1 |
| 2010 | 65301184 | ТРУБКА ОТБОРА ДАВЛЕНИЯ PRZEWÓD CIŚNIENIA W PALENISKU | TUBO DE PRESIÓN HOGAR LG. 200MM OCAK TERTIBATI BASINÇ BORUSU | ΣΩΛΗΝΑΣ ΠΙΕΣΗΣ ΘΑΛΑΜΟΥ ΚΑΥΣΗΣ | 1 |
| | 65301185 | ТРУБКА ОТБОРА ДАВЛЕНИЯ PRZEWÓD CIŚNIENIA W PALENISKU | TUBO DE PRESIÓN DEL HOGAR LG.350MM OCAK TERTIBATI BASINÇ BORUSU | ΣΩΛΗΝΑΣ ΠΙΕΣΗΣ ΘΑΛΑΜΟΥ ΚΑΥΣΗΣ | 1 |
| 2020 | 65300545 | СОПЛО ГОРЕЛКИ D130/105/90X245+ВИНТ RURA PALNIKA D130/105/90X245+ŚRU. | TUBO QUEMADOR D130/105/90X245+TO. BRŪLOER BORUSU D130/105/90X245 | ΦΛΟΓΟΣΩΛΗΝΑΣ D.130/105/90 X 245+ΒΙΔΑ | 1 |
| | 65300546 | СОПЛО ГОРЕЛКИ D130/105/90X385+ВИНТ RURA PALNIKA D130/105/90X385+ŚRU. | TUBO QUEMADOR D130/105/90X385+TO. BRŪLÖR BORUSU D130/105/90X385 | ΦΛΟΓΟΣΩΛΗΝΑΣ D.130/105/90X385+ΒΙΔΑ | 1 |
| 2021 | 13018590 | УПЛОТНИТЕЛЬНАЯ ПРОКЛАДКА USZCZELKA/PRZEDNIA CZĘŚĆ KOTŁA | JUNTA/FRONTAL CALDERA D139/205X19 KAZAN CONTA/OEN YÜZ | ΦΛΑΝΤΖΑ/ΠΡΟΣΟΨΗ ΛΕΒΗΤΑ | 1 |
| 2022 | 13007802 | РЫЧАГ ПОВОРОТА СОПЛА ГОРЕЛКИ DŹWIGNIA DO OBRACANIA RURY | PALANCA ROTACIÓN TUBO QUEMADOR BRŪLOER BORUSU DOENME KOLU | ΜΟΧΛΟΣ ΠΕΡΙΣΤΡΟΦΗΣ ΤΟΥ ΦΛΟΓΟΣΩΛ. | 1 |
| 2023 | 13007804 | ВИНТ М6 КРЕПЛЕНИЯ СОПЛА ŚRUBA M6 (LEWY) MOSOWANIA RURY | TORNILLO M6 (NO A IZQUIERDA) FIJACIÓN M6 VIDA BRŪLOER BORU BAĞL | ΒΙΔΑ Μ6 ΣΤΕΡΕΩ | 1 |
| 2030 | 65300557 | ВИНТ+ГАЙКА M8X40 MOSOWANIA RURY PALNIKA M8X40 | TORNILLO+TUERCA M8X40 BRŪLOER BORU BAĞLANTISI M8X40 | ΒΙΔΑ+ΠΑΞΙΜΑΔΙ Μ8X40 | 1 |
| 2031 | 13016814 | КОМПЛЕКТ ШПИЛЬКИ M10X40 ŚRUBA+NAKRETKA M10X40 | KIT PASADORES M10X40 VIDASI+SOMUN M10X40 | KIT ΜΠΟΥΖΟΝΙ Μ10X40 | 1 |
| 2100 | 65300543 | АРМАТУРА ГАЗОПРОВОДА KN/T1 UKŁAD CIŚNIENIA WYPOSAŻEN. KN/T1 | LÍNEA DE GAS EQUIPADA KN/T1 DONANIMLI GAZ HATTI KN/T1 | ΕΞΟΠΛΙΣΜΕΝΗ ΓΡΑΜΜΗ ΑΕΡΙΟΥ KN/T1 | 1 |
| | 65300544 | АРМАТУРА ГАЗОПРОВОДА KL/T2 UKŁAD CIŚNIENIA WYPOSAŻEN. KL/T2 | LÍNEA DE GAS EQUIPADA KL/T2 DONANIMLI GAZ HATTI KL/T2 | ΕΞΟΠΛΙΣΜΕΝΗ ΓΡΑΜΜΗ ΑΕΡΙΟΥ KL/T2 | 1 |
| 2110 | 13022110 | ДИФФУЗОР ДЛЯ ПРИРОДНОГО ГАЗА DYSZA GAZU ZIEMNEGO | DIFUSOR DE GAS NATURAL DOĞAL GAZ DIFÜZÖERÜ | ΔΙΑΝΟΜΕΑΣ ΦΥΣΙΚΟΥ ΑΕΡΙΟΥ | 1 |
| 2120 | 65300547 | ДЕФЛЕКТОР D.89-30/6 DEFLEKTOR D.89-30/6 | DEFLECTOR D.89-30/6 DEFLEKTOER D.89-30/6 | ΔΙΑΣΚΟΡΠΙΣΤΗΡΑΣ D.89-30/6 | 1 |
| 2130 | 13018630 | ПРОПАНОВЫЙ ДИФФУЗОР DYSZA PROPANU | DIFUSOR DE PROPANO PROPAN DIFÜZÖERÜ | ΔΙΑΝΟΜΕΑΣ ΠΡΟΠΑΝΙΟΥ | 1 |
| 2140 | 65300738 | РОЗЖИГОВЫЙ ЭЛЕКТРОД ELEKTRODY ZAPŁONOWY | ELECTRODO DE ENCENDIDO ATEŞLEME ELEKTRODU | ΗΛΕΚΤΡΟΔΙΟ ΕΝΑΥΣΗΣ | 1 |
| 2150 | 65300346 | ГАЗОПРОВОДА UKŁAD CIŚNIENIA GAZU | LÍNEA DE GAS GAZ HATTI | ΓΡΑΜΜΗ ΑΕΡΙΟΥ | 1 |
| 2160 | 13010529 | ИОНИЗАЦИОННЫЙ ЗОНД D.6/8X80 SONDA JONIZACYJNA D.6/8X80 | SONDA IONIZACIÓN D.6/8X80 İYONLAŞMA SONDASI D.6/8X80 | ΑΙΣΘΗΤΗΡΑΣ ΙΟΝΙΣΜΟΥ D.6/8X80 | 1 |
| 2170 | 13015229 | КАБЕЛЬ РОЗЖИГА LG.660MM PRZEWÓD ZAPŁONOWY LG.660MM | CABLE DE ENCENDIDO LG.660MM ATEŞLEME KABLOSU LG.660MM | ΚΑΛΩΔΙΟ ΕΝΑΥΣΗΣ LG.660MM | 1 |
| | 13020808 | КАБЕЛЬ РОЗЖИГА LG.850MM PRZEWÓD ZAPŁONOWY LG.850MM | CABLE DE ENCENDIDO LG.850MM ATEŞLEME KABLOSU LG.850MM | ΚΑΛΩΔΙΟ ΕΝΑΥΣΗΣ LG.850MM | 1 |
| 2190 | 13015121 | ИОНИЗАЦИОННЫЙ КАБЕЛЬ LG.650MM PRZEWÓD JONIZACJI LG.650MM | CABLE IONIZACIÓN LG.650MM İYONIZASYON KABLOSU LG.650MM | ΚΑΛΩΔΙΟ ΙΟΝΙΣΜΟΥ LG.650MM | 1 |
| | 13020809 | ИОНИЗАЦИОННЫЙ КАБЕЛЬ LG.850MM PRZEWÓD JONIZACJI LG.850MM | IONIZACIÓN CABLE LG.850MM İYONIZASYON KABLOSU LG.850MM | ΚΑΛΩΔΙΟ ΙΟΝΙΣΜΟΥ LG.850MM | 1 |
| 2200 | 65300548 | ТРУБКА ПОДВОДА ГАЗА KN/T1+КОЛЕНО PRZEWÓD DOPROWADZ. KN/T1+KOL. | TUBO DE CONDUCCIÓN GAS KN/T1+CODO GAZ GELIŞ BORUSU KN/T1+DIRSEK | ΣΩΛΗΝΑΣ ΠΑΡΟΧΗΣ KN/T1 | 1 |
| | 65300549 | ТРУБКА ПОДВОДА ГАЗА KL/T2+КОЛЕНО PRZEWÓD DOPROWADZ. KL/T2+KOL. | TUBO DE CONDUCCIÓN DEL GAS KL/T2 GAZ GELIŞ BORUSU KL/T2+DIRSEK | ΣΩΛΗΝΑΣ ΠΑΡΟΧΗΣ | 1 |
| 2210 | 65300550 | РЕГУЛИРОВОЧНЫЙ СТЕРЖЕНЬ I T1/KN TRZPIEŃ REGULACYJNY I T1/KN+PIER. | VARILLA DE AJUSTE I T1/KN+CIRCLIPS AYAR ÇUBUĞU I T1/KN+HALKA SEG. | ΡΑΒΔΟΣ ΡΥΘΜΙΣΗΣ I T1/KN+ΔΑΚΤΥΛΙΟΣ | 1 |
| | 65300551 | РЕГУЛИРОВОЧНЫЙ СТЕРЖЕНЬ I KL/T2 TRZPIEŃ REGULACYJNY I KL/T2+PIER. | VARILLA DE AJUSTE I KL/T2+CIRCLIPS AYAR ÇUBUĞU I KL/T2+HALKA SEG. | ΡΑΒΔΟΣ ΡΥΘΜΙΣΗΣ I KL/T2+ΔΑΚΤΥΛΙΟΣ | 1 |
| 2220 | 65300556 | РЕГУЛИРОВОЧНЫЙ СТЕРЖЕНЬ II В СБОРЕ TRZPIEŃ REGULACYJNY II KOMPLET. | VARILLA DE AJUSTE II COMPLETO KOMPLE AYAR ÇUBUĞU II | ΠΛΗΡΗΣ ΡΑΒΔΟΣ ΡΥΘΜΙΣΗΣ II | 1 |
| 2230 | 65300554 | ВЕРНЬЕР+СТОПОРНОЕ КОЛЬЦО GŁĘBOKOŚCIOMIERZ Z NONIUSZEM | NONIO+CIRCLIPS VERNIYE+HALKA SEGMAN | ΒΕΡΝΙΕΡΟΣ+ΔΑΚΤΥΛΙΟΣ ΣΥΓΚΡΑΤΗΣΗΣ | 1 |
| 2240 | 13022908 | УПЛОТНИТЕЛЬНАЯ ПРОКЛАДКА USZCZELKA D.34.5X3.5 | JUNTA D.34.5X3.5 CONTA D.34.5X3.5 | ΦΛΑΝΤΖΑ D.34.5X3.5 | 1 |
| 3005 | 13011796 | КОЛЛЕКТОР В СБОРЕ RP2 KOLEKTOR KOMPL. RP2 | COLECTOR CPL. RP2 MANIFOLD KMPL. RP2 | ΠΛΗΡΗΣ ΣΥΛΛΕΚΤΗΣ RP2 | 1 |
| | 13014011 | КОЛЛЕКТОР В СБОРЕ RP3/4 KOLEKTOR KOMPL. RP3/4 | COLECTOR CPL. RP3/4 MANIFOLD KMPL. RP3/4 | ΠΛΗΡΗΣ ΣΥΛΛΕΚΤΗΣ RP3/4 | 1 |
| | 13014012 | КОЛЛЕКТОР В СБОРЕ RP 1"1/4 KOLEKTOR KOMPL. RP 1"1/4 | COLECTOR CPL. RP 1"1/4 MANIFOLD KMPL. RP 1"1/4 | ΠΛΗΡΗΣ ΣΥΛΛΕΚΤΗΣ RP 1"1/4 | 1 |
| 3006 | 13011367 | СТАБИЛИЗАТОР+СТОПОРНОЕ КОЛЬЦО STABILIZATOR+PIERŚCIENIE | ESTABILIZADOR+ CIRCLIPS DENGELLEYICI+ HALKA SEGMAN | ΣΤΑΘΕΡΟΠΟΙΗΤΗΣ+ ΔΑΚΤΥΛΙΟΣ | 1 |

| | |  |  |  |  |
|------|----------|---|---|---|---|
| 3007 | 13009722 | ОТБОР ДАВЛЕНИЯ R1/8 GNIAZDO POMIARU CIŚNIENIA R1/8 | TOMA DE PRESIÓN R1/8 BASINÇ GIRIŞI R1/8 | ΑΚΡΟ ΠΙΕΣΗΣ R1/8 | 1 |
| 3022 | 13020682 | ШТУЦЕР "БАНДЖО" LCK-G1/8-PK4 ZŁĄCZE "BANJO" LCK-G1/8-PK4 | RACOR TIPO «BANJO» LCK-G1/8-PK4 "BANJO" RAKOR LCK-G1/8-PK4 | ΡΑΚΟΡ "ΜΠΑΝΤΖΟ" LCK-G1/8-PK4 | 1 |
| 3040 | 13007859 | ФЛАНЕЦ MB...420 RP2+РАЗЪЕМ P KOŁNIERZ WEJŚCIOWY MB...420 RP2 | BRIDA MB...420 RP2+TOMA P GIRIŞ FLANŞI MB...420 RP2+GIRIŞLE. | ΦΛΑΝΤΖΑ ΕΙΣΟΔΟΥ MB...420 RP2+ΦΙΣ P | 1 |
| | 13010074 | ВХОДНОЙ ФЛАНЕЦ KOŁNIERZ WEJŚCIOWY | BRIDA DE ENTRADA GIRIŞ FLANŞI | ΦΛΑΝΤΖΑ ΕΙΣΟΔΟΥ | 1 |
| | 13022858 | ФЛАНЕЦ MB...412 RP1"1/4+РАЗЪЕМ P CZŁĄCZE WEJŚCIOWY MB...412 | BRIDA MB...412 RP1"1/4+TOMA P GIRIŞ FLANŞI MB...412 RP1"1/4+GIRIŞ. | ΦΛΑΝΤΖΑ ΕΙΣΟΔΟΥ MB...412 RP1"1/4+ΦΙΣ P | 1 |
| 3100 | 13010082 | ГАЗОВЫЙ КЛАПАН 412 B01 S10 ZAWÓR GAZOWY 412 B01 S10 | VÁLVULA GAS 412 B01 S10 GAZ VANASI 412 B01 S10 | ΒΑΛΒΙΔΑ ΑΕΡΙΟΥ 412 B01 S10 | 1 |
| | 13011113 | ГАЗОВЫЙ КЛАПАН MBVEF 407 B01 S30 ZAWÓR GAZOWY MBVEF 407 B01 S30 | VÁLVULA GAS MBVEF 407 B01 S30 GAZ VANASI MBVEF 407 B01 S30 | ΒΑΛΒΙΔΑ ΑΕΡΙΟΥ MBVEF 407 B01 S30 | 1 |
| | 13011725 | ГАЗОВЫЙ КЛАПАН 420 B01 S10 ZAWÓR GAZOWY 420 B01 S10 | VÁLVULA GAS 420 B01 S10 GAZ VANASI 420 B01 S10 | ΒΑΛΒΙΔΑ ΑΕΡΙΟΥ 420 B01 S10 | 1 |
| 3110 | 13010078 | ГАЗОВЫЙ РЕЛЕ ДАВЛЕНИЯ GW150A5 DIN CZUJNIK CIŚNIENIA GAZU GW150A5 | MANOSTATO DE GAS GW 150 A5 DIN GAZ BASINÇ ŞALTERI GW 150 A5 DIN | ΠΙΕΣΟΣΤΑΤΗΣ ΑΕΡΙΟΥ GW 150 A5 DIN | 1 |
| 3120 | 13010083 | КАТУШКА N°1105(VS+VA) CEWKA N°1105(VS+VA) | BOBINA N°1105(VS+VA) BOBIN N°1105(VS+VA) | ΠΗΝΙΟ N°1105(VS+VA) | 1 |
| | 13010084 | КАТУШКА N°1205(VS+VA) CEWKA N°1205(VS+VA) | BOBINA N°1205(VS+VA) BOBIN N°1205(VS+VA) | ΠΗΝΙΟ N°1205(VS+VA) | 1 |
| | 13011726 | КАТУШКА N°1215(VS+VA) CEWKA N°1215(VS+VA) | BOBINA N°1215(VS+VA) BOBIN N°1215(VS+VA) | ΠΗΝΙΟ N°1215(VS+VA) | 1 |
| 3140 | 13007901 | СЕТЧАТЫЙ ФИЛЬТР /MB...420 FILTR SIŃOWY /MB...420 | FILTRO DE TAMIZ /MB...420 FILTRE SÜZGECI /MB...420 | ΦΙΛΤΡΟ ΜΕ ΣΗΤΑ /MB...420 | 1 |
| | 13016011 | СЕТЧАТЫЙ ФИЛЬТР /MB...405/407 FILTR SIŃOWY /MB...405/407 | FILTRO DE TAMIZ /MB...405/407 FILTRE SÜZGECI /MB...405/407 | ΦΙΛΤΡΟ ΜΕ ΣΗΤΑ /MB...405/407 | 1 |
| | 13016012 | СЕТЧАТЫЙ ФИЛЬТР /MB...410/412 FILTR SIŃOWY /MB...410/412 | FILTRO DE TAMIZ /MB...410/412 FILTRE SÜZGECI /MB...410/412 | ΦΙΛΤΡΟ ΜΕ ΣΗΤΑ /MB...410/412 | 1 |
| 3150 | 13022464 | ТРУБКА ОТБОРА ДАВЛЕНИЯ ГАЗА MBVEF RURA CIŚNIENIA GAZU MBVEF407 | TUBO DE PRESIÓN DE GAS MBVEF407 GAZ BASINÇ BORUSU MBVEF407 | ΣΩΛΗΝΑΣ ΑΚΡΟΥ ΠΙΕΣΗΣ MBVEF 407 | 1 |
| | 65300649 | ТРУБКА ОТБОРА ДАВЛЕНИЯ ГАЗА MBVEF RURA CIŚNIENIA GAZU MBVEF412 | TUBO DE PRESIÓN DE GAS MBVEF412 GAZ BASINÇ BORUSU MBVEF412 | ΣΩΛΗΝΑΣ ΑΚΡΟΥ ΠΙΕΣΗΣ MBVEF412 | 1 |
| | 65300669 | ТРУБКА ОТБОРА ДАВЛЕНИЯ ГАЗА MBVEF RURA CIŚNIENIA GAZU MBVEF420 | TUBO DE PRESIÓN DE GAS MBVEF420 GAZ BASINÇ BORUSU MBVEF420 | ΣΩΛΗΝΑΣ ΑΚΡΟΥ ΠΙΕΣΗΣ MBVEF420 | 1 |
| 3160 | 13023188 | УГЛОВОЙ ШТУЦЕР ZŁĄCZKA TYPU KOLANKO | RACOR ACODADO DIRSEKLI RAKOR | ΚΕΚΑΜΜΕΝΟ ΡΑΚΟΡ | 1 |
| 3170 | 13023187 | ШТУЦЕР G1/8 + УПЛОТНЕНИЕ ZŁĄCZE G1/8 + USZCZELKA | RACOR G1/8 + JUNTA RAKOR G1/8 + CONTA | ΡΑΚΟΡ G1/8 + ΦΛΑΝΤΖΑ | 1 |
| 3200 | 65300575 | КОМПЛЕКТ ПРОКЛАДОК MB...407 ZESTAW USZCZELEK MB...407 | KIT DE JUNTAS MB...407 CONTA KITI MB...407 | ΚΙΤ ΦΛΑΝΤΖΩΝ MB...407 | 1 |
| | 65300576 | КОМПЛЕКТ ПРОКЛАДОК MB...412 ZESTAW USZCZELEK MB...412 | KIT DE JUNTAS MB...412 CONTA KITI MB...412 | ΚΙΤ ΦΛΑΝΤΖΩΝ MB...412 | 1 |
| | 65300671 | КОМПЛЕКТ ПРОКЛАДОК MB...420 ZESTAW USZCZELEK MB...420 | KIT DE JUNTAS MB...420 CONTA KITI MB...420 | ΚΙΤ ΦΛΑΝΤΖΩΝ MB...420 | 1 |
| 3410 | 13009700 | ВНЕШНИЙ ГАЗОВЫЙ ФИЛЬТР RP2 ZEWNEŃTRZNY FILTR GAZU RP2 | FILTRO PARA GAS EXTERIOR RP2 DIŞ GAZ FİLTRESİ RP2 | ΕΞΩΤΕΡΙΚΟ ΦΙΛΤΡΟ ΑΕΡΙΟΥ RP2 | 1 |
| | 13010092 | ВНЕШНИЙ ГАЗОВЫЙ ФИЛЬТР RP1 ZEWNEŃTRZNY FILTR GAZU RP1 | FILTRO PARA GAS EXTERIOR RP1 DIŞ GAZ FİLTRESİ RP1 | ΕΞΩΤΕΡΙΚΟ ΦΙΛΤΡΟ ΑΕΡΙΟΥ RP1 | 1 |
| 3411 | 13010044 | ФИЛЬТРУЮЩИЙ ЭЛЕМЕНТ RP2+ПРОКЛАД WKŁAD FILTRA RP2 Z USZCZELKĄ | ELEMENTO FILTRANTE RP2+JUNTA FILTRE ELEMANI RP2+CONTALI | ΑΝΤΑΛΛΑΚΤΙΚΟ ΦΙΛΤΡΟ RP2 ΜΕ ΦΛΑΝΤΖ | 1 |
| | 13010093 | ФИЛЬТРУЮЩИЙ ЭЛЕМЕНТ RP1"1/4 WKŁAD FILTRA RP1"1/4 | ELEMENTO FILTRANTE RP1"1/4 FILTRE ELEMANI RP1"1/4 | ΑΝΤΑΛΛΑΚΤΙΚΟ ΦΙΛΤΡΟ RP1"1/4 | 1 |

ADDRESSES

www.elco.net

Hotline



ELCO Austria GmbH

Aredstr.16-18
2544 Leobersdorf

+43 (0)810-400010



ELCO Belgium n.v./s.a.

Industrielaan 61
1070 Anderlecht

+32 (0)2-4631902



ELCOTHERM AG

Sarganserstrasse 100
7324 Vilters

+41 (0)848 808 808



ELCO GmbH

Dreieichstr.10
64546 Mörfelden-Walldorf

+49 (0)180-3526180



ELCO Industry Italy

Corte degli Speciali 10/14
28100 Novara

+39 (0)321 338600



ELCO Burners B.V.

Meerpaalweg 1
1332 BB Almere

+31 (0)88 69 573 11



OOO «Ariston Thermo RUS LLC»

Bolshaya Novodmitrovskaya 14/1 6th
floor-Office 626
127015 Moscow-Russia

+7 495 213
0300#4128

LIST OF THE ABBREVIATIONS



: Maintenance parts / Pièces d'entretien / Materiali di consumo /
: Piezas de mantenimiento / Hilfsmaterial / Onderhoudsonderdelen



: Wearing parts / Pièces d'usure / Parti di usura
: Piezas de desgaste / Verschleissstelle / Slijtageonderdelen



: Item not stocked, manufactured to order / Article non stocké, fabrication à la demande /
: Articolo non a magazzino, produzione all'ordine / Artículo no almacenado, fabricación previa solicitud /
: Keine Lagerware, wird bei Bedarf bestellt, Artikel niet op voorraad, fabricage op bestelling

IDENTIFICATION PLATE

SERIAL NUMBER

7 Characters :

00001 / K A

Sequential number

Trimester of manufacture : from A to D

Year of manufacture : —————>

K → 2003

L → 2004

M → 2005

etc ...

8 Characters :

00001 / L 09

Sequential number

Month of manufacture

Year of manufacture : —————>

K → 2003

L → 2004

M → 2005

etc ...

11 Characters :

2007 1370 P 07

Year of manufacture

Month of manufacture

Year of manufacture : P → 2007

Sequential number R → 2008

S → 2009

T → 2010

U → 2011

W → 2012

X → 2013

Y → 2014

Z → 2015

The indications mentioned on the prices, commercial or technical literature and the scheme are written for your guidance and are available at a given time. The CONSTRUCTOR retains the power to modify the presentation, the form, the size, the conception or the material of the products.